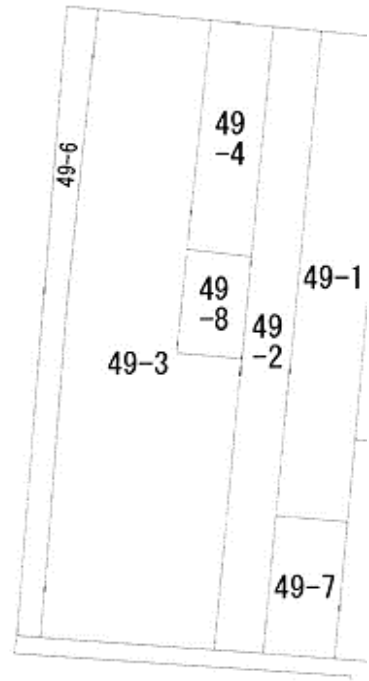
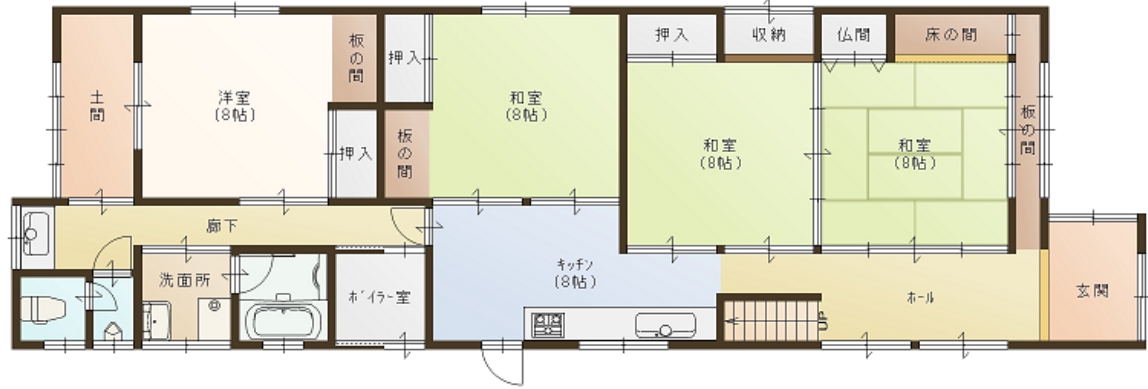
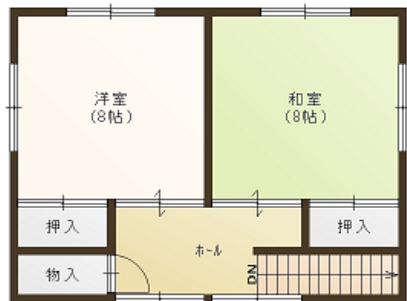


物件種目	中古売戸建住宅		
交通	JR羽越本線 羽後本荘駅 徒歩22分(1700m) バス 本荘営業所 停 徒歩4分(290m)		
所在地	由利本荘市後町49-3		
間取	6DK		
価格	1,250万円		
土地面積	公簿 481.65 m ² 145.70 坪	ほかに 私道面積	なし
建物	構造・規模	木造亜鉛メッキ鋼板葺2階建	
	面積	延べ 165.22m ² (49.98坪)	
	間取内訳	洋室8帖、和室8畳×5室、DK8帖	
土地権利	所有権	地目	宅地
都市計画	非線引き区域	用途地域	第一種住居
建ぺい率	60 %	容積率	200 %
築年月	1984年12月	駐車場	2台(車庫1台)
現況	空家	引渡日	即時
建築確認番号	建築確認番号: 第737号 昭和59年8月7日		
接道状況(角地・間口)	北7.8m公道 接道7.8m 市道後町線(11202)		
設備	電気	東北	30アンペア
	上水道	公営	前面道路100mm、引込13mm
	下水道	公営	宅内枘あり、未接続(浄化槽)
備考	ガス	都市	前面道路75mm、引込25mm
	付属建物: 車庫14.87m ² 、物置44.46m ² 家屋番号: 49番3の2		



秋田県知事(14)第350号

鈴木不動産株式会社

由利本荘市表尾崎町22-4
TEL 0184-22-7157
FAX 0184-23-0481

(公社)秋田県宅地建物取引業協会会員 ■取引態様: 一般媒介
(公社)全国宅地建物取引業保証協会会員
東北地区不動産公正取引協議会加盟

