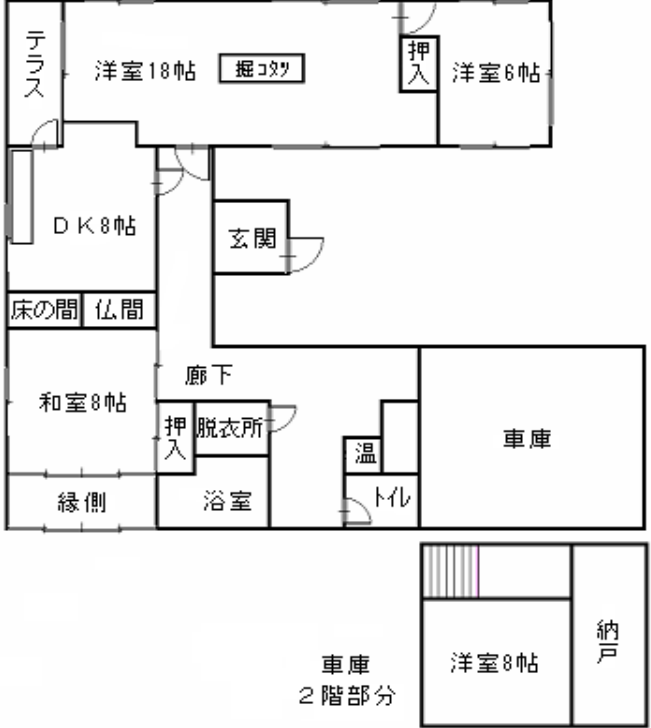
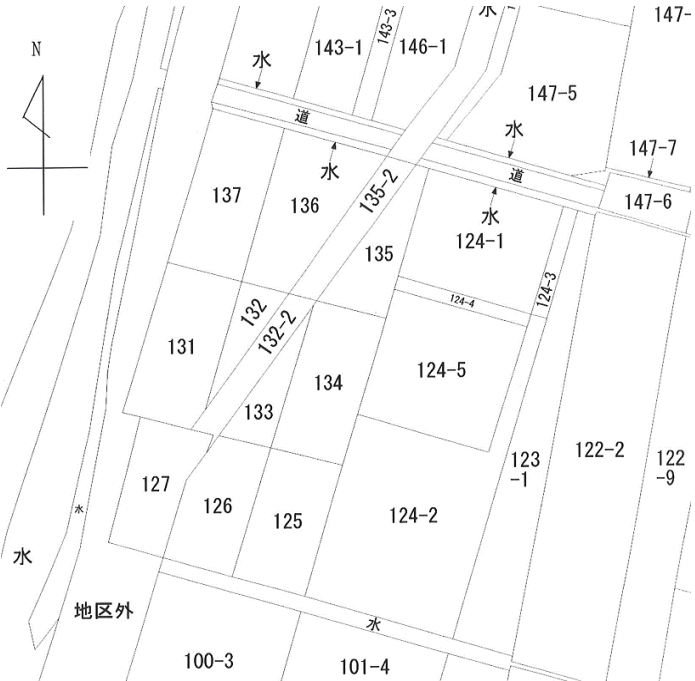


物件種目	中古売戸建住宅		
交通	JR羽越本線 羽後本荘駅 徒歩10分(800m) バス 御門町 停 徒歩4分(300m)		
所在地	由利本荘市二番堰124-2他1筆		
間取	4DK		
価格	1,500万円		
土地面積	公簿 489.81 m ² 148.17 坪	ほかに 私道面積	なし
建物	構造・規模	木造瓦葺2階建	
	面積	延べ 189.22m ² (57.24坪)	
	間取内訳	洋室6・8・18帖、和室8畳、DK8帖	
土地権利	所有権	地目	宅地
都市計画	非線引き区域	用途地域	第1種住居地域
建ぺい率	60 %	容積率	200 %
築年月	1988年11月	駐車場	3台
現況	空家	引渡日	即時
建築確認番号	不明		
接道状況 (角地・間口)	北2.6m公道 接道約2.5m 市道二番堰3号線(11106)		
設備	電気	東北	30アンペア
	上水道	公営	前面道路50mm 宅内20mm
	浄化槽		前面道路へ下水道整備済
備考	ガス	都市	前面道路50mm 宅内無し
	二番堰124番2 : 468.89m ² (141.84坪) 二番堰124番3 : 20.92m ² (6.33坪) 学区 : 尾崎小、本荘南中		



秋田県知事(14)第350号

鈴木不動産株式会社

由利本荘市表尾崎町22-4
TEL 0184-22-7157
FAX 0184-23-0481

(公社)秋田県宅地建物取引業協会会員 ■取引態様: 一般媒介
(公社)全国宅地建物取引業保証協会会員
東北地区不動産公正取引協議会加盟

