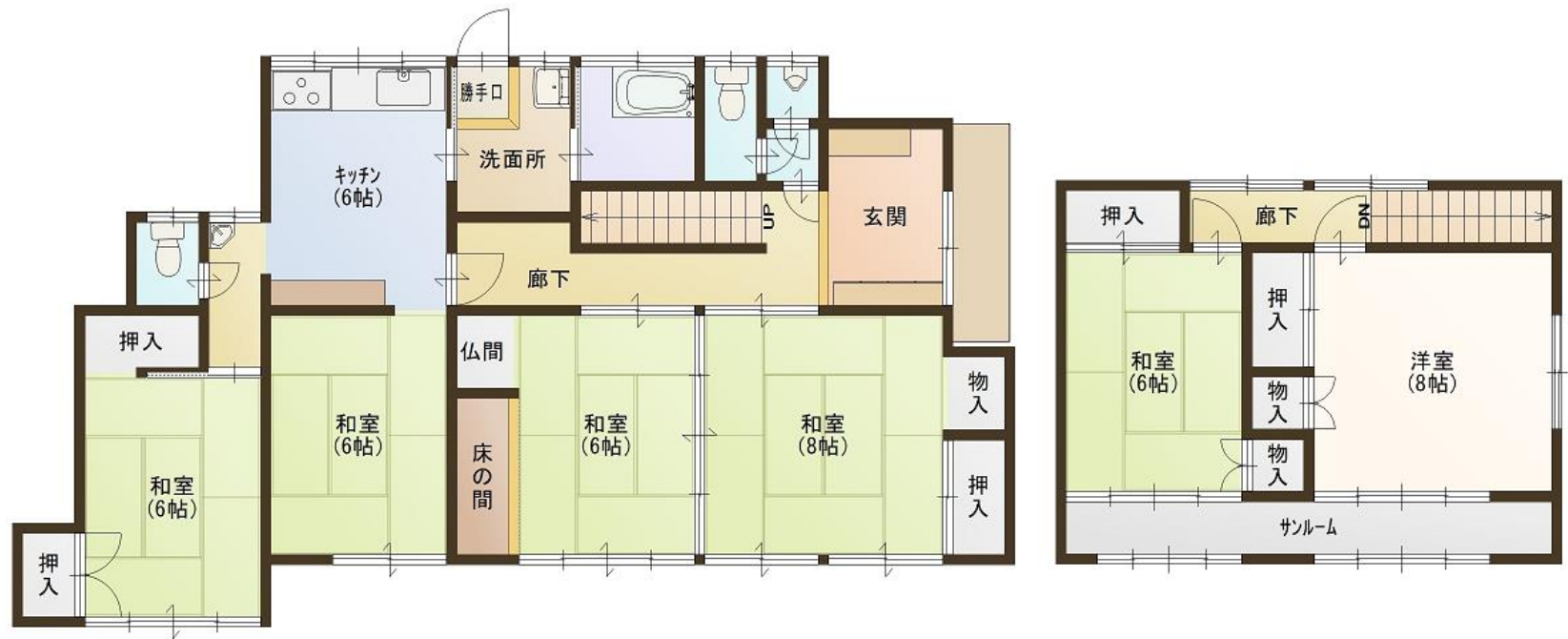


物件種目	中古売戸建住宅		
交通	JR羽越本線 仁賀保駅 徒歩35分(2800m) バス 院内診療所前 停 徒歩8分(600m)		
所在地	にかほ市院内字上横根31-13		
間取	6DK		
価格	280万円		
土地面積	公簿 267.93 m ² 81.05 坪	ほかに 私道面積	なし
建物	構造・規模	木造亜鉛メッキ鋼板葺2階建	
	面積	延べ110.95m ² (33.56坪)	
	間取内訳	洋室8帖、和室6・6・6・6・8畳、DK6帖	
土地権利	所有権	地目	宅地
都市計画	区域外	用途地域	無指定
建ぺい率	無指定	容積率	無指定
築年月	1977年9月	駐車場	2台
現況	空家	引渡日	即時
建築確認番号	第1229番 昭和52年7月26日		
接道状況(角地・間口)	東5.3m 市道上横根1号線 接道13.4m 北3.2m 市道上横根10号線 接道19.8m		
設備	電気	東北	40アンペア
	上水道	公営	前面道路75mm 引込13mm
	下水道	公営	前面道路150mm 引込100mm
	ガス	LP	都市ガス未整備地域
備考	学区：院内小・仁賀保中 昭和63年増築(確認申請時面積121.09m ²) 現況延べ床面積130.08m ² (39.35坪)		



秋田県知事(14)第350号

鈴木不動産株式会社

由利本荘市表尾崎町22-4

TEL 0184-22-7157

FAX 0184-23-0481

(公社)秋田県宅地建物取引業協会会員

(公社)全国宅地建物取引業保証協会会員

東北地区不動産公正取引協議会加盟

■取引態様： 一般媒介