

物件名	フジハイツ B棟		
住所	由利本荘市石脇字今町156-56		
最寄施設	石脇東保育園、本荘郷土資料館		
学区	新山小学校	本荘北中学校	
距離	駅まで 2.6 km 小学校まで 1.7 km		
構造	木造亜鉛メッキ鋼板葺平屋建		
間取り	2K	建築年月	昭和58年不詳
部屋タイプ	和室8畳×2、K5帖	44.71 m ²	

問合せ・連絡先

鈴木不動産(株)
TEL 0184-22-7157
FAX 0184-23-0481
mail; tintai@akita-suzuki.co.jp
http://www.akita-suzuki.co.jp

営業時間 9:00~18:00 定休日 日・祝日

注文住宅・リフォーム・賃貸売買仲介・不動産管理・損害保険

設備

電気	東北電力	コンロ	なし	BSアンテナ	なし
ガス	都市ガス	浴室	あり(バランス釜)	駐輪場	なし
トイレ	水洗(浄化槽)	シャワー	あり	駐車場	あり(1台無料)
給湯	瞬間湯沸器	洗面化粧台	なし	物置	なし
エアコン	なし	テレビ配線	あり	LAN配線	なし
照明器具	あり(全室)	電話配線	あり	室内物干し	なし
その他	家賃保証加入必須 ペット対応可 連帯保証人不要(要審査) 駆けつけサービス				

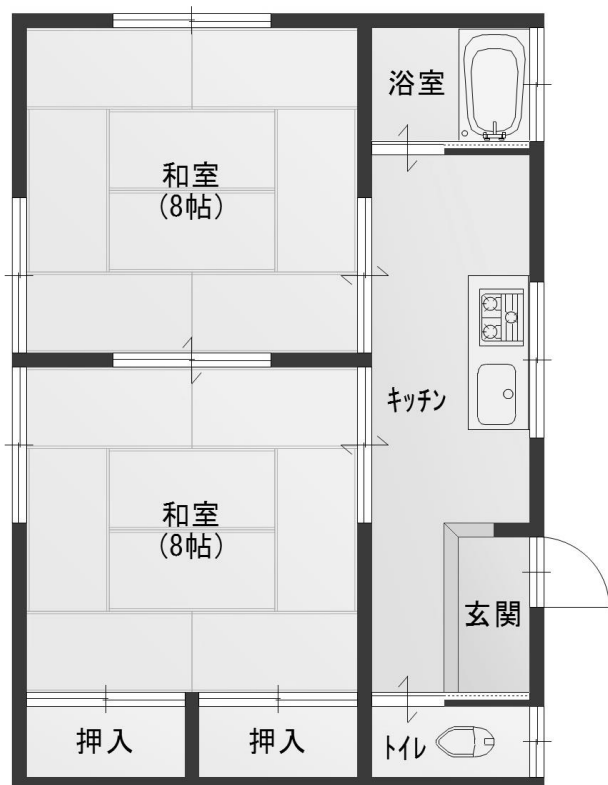
賃料他

家賃	40,000 円	保証料	22,000 円	火災保険	15,000 円
駆けつけ	1,250 円	敷金	0 円	(2年間)	
駐車料金	0 円	仲介料	44,000 円	契約金合計	122,250 円

契約時 必要書類	本人	印鑑・住民票(本籍地記載)又は免許証コピー、学生証(新入生の場合は入学証明書類)
	保証人	不要(※連帯保証人が必要な場合は、実印・印鑑証明書1通)

間取り 和室8畳×2、K5帖

近辺案内図



※賃貸借契約は、入居申込書の記入をもって申し込み受けとし、先着順と致します。

フジハイツ B棟

