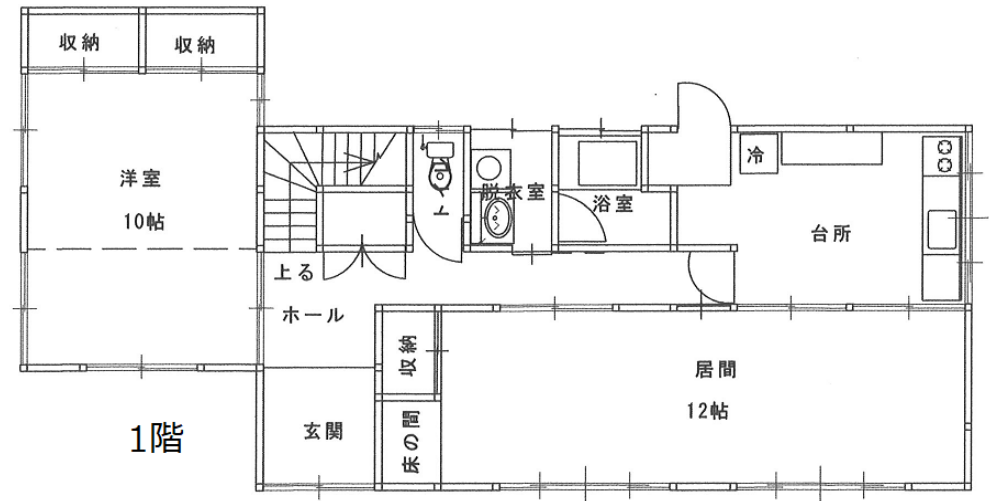
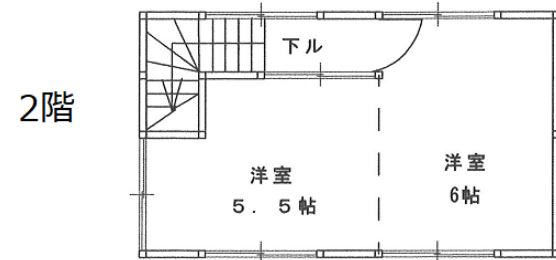
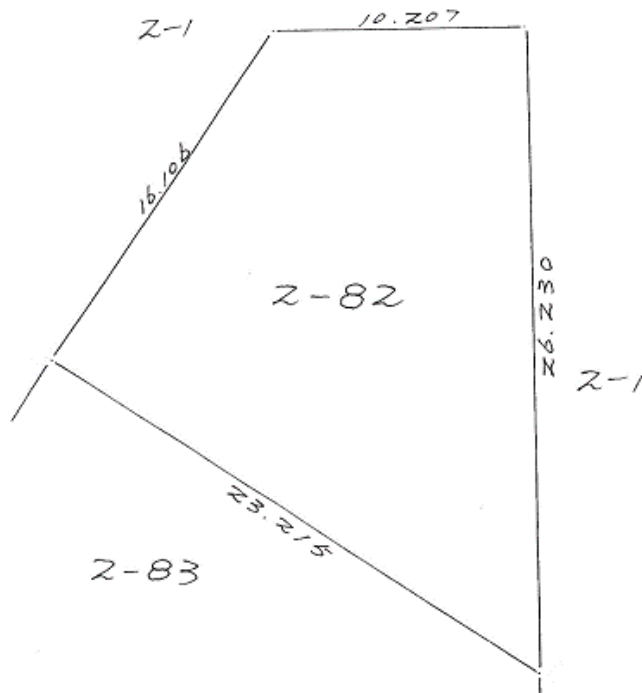
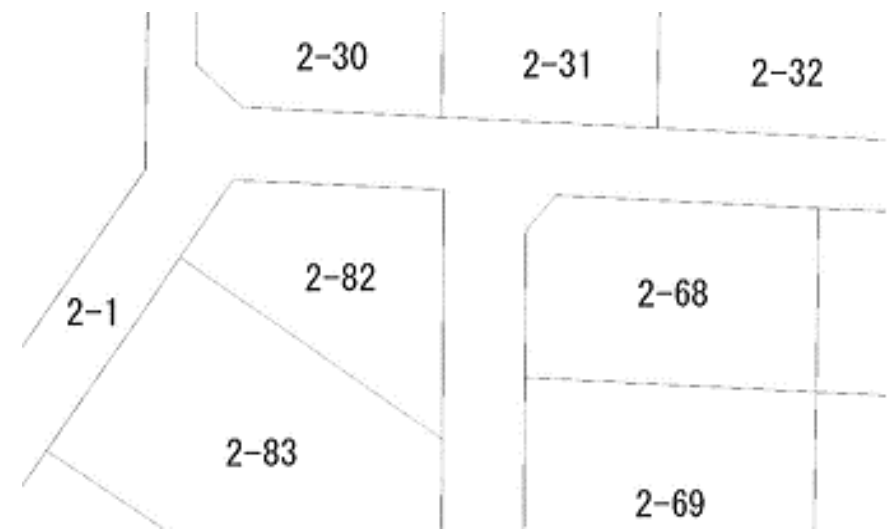


物件種目	中古売戸建住宅		
交通	JR羽越本線 羽後本荘駅 徒歩48分(3,800m) バス 竜巻 停 徒歩5分(350m)		
所在地	由利本荘市石脇字山ノ神2-82		
間取	4DK		
価格	850万円		
土地面積	公簿 320.82 m ² 97.05 坪	ほかに 私道面積	なし
建物	構造・規模	木造亜鉛メッキ鋼板葺2階建	
	面積	延べ 98.80m ² (29.88坪)	
	間取内訳	洋室12帖、10帖、6帖、5.5帖、DK7帖	
土地権利	所有権	地目	宅地
都市計画	非線引き区域	用途地域	第1種住居地域
建ぺい率	60 %	容積率	200 %
築年月	1980年11月	駐車場	3台
現況	入居中	引渡日	相談
建築確認番号	不明		
接道状況(角地・間口)	東6.0m 接道26.2m 市道新山団地7号線 西6.0m 接道16.1m 市道新山団地1号線 北3.0m 接道10.2m 市道新山団地1号線		
設備	電気	東北	30アンペア
	上水道	公営	前面道路100mm
	下水道	公営	未整備(現況:簡易水洗)
	ガス	都市	前面道路100mm
備考	学区:新山小学校、本荘北中学校 1994年2月増築		



秋田県知事(14)第350号

鈴木不動産株式会社

由利本荘市表尾崎町22-4
TEL 0184-22-7157
FAX 0184-23-0481

(公社)秋田県宅地建物取引業協会会員 ■取引態様: 一般媒介
(公社)全国宅地建物取引業保証協会会員
東北地区不動産公正取引協議会加盟