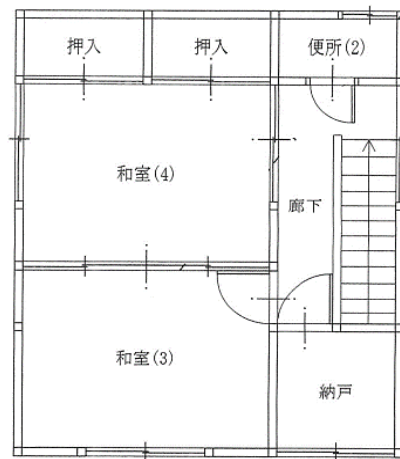
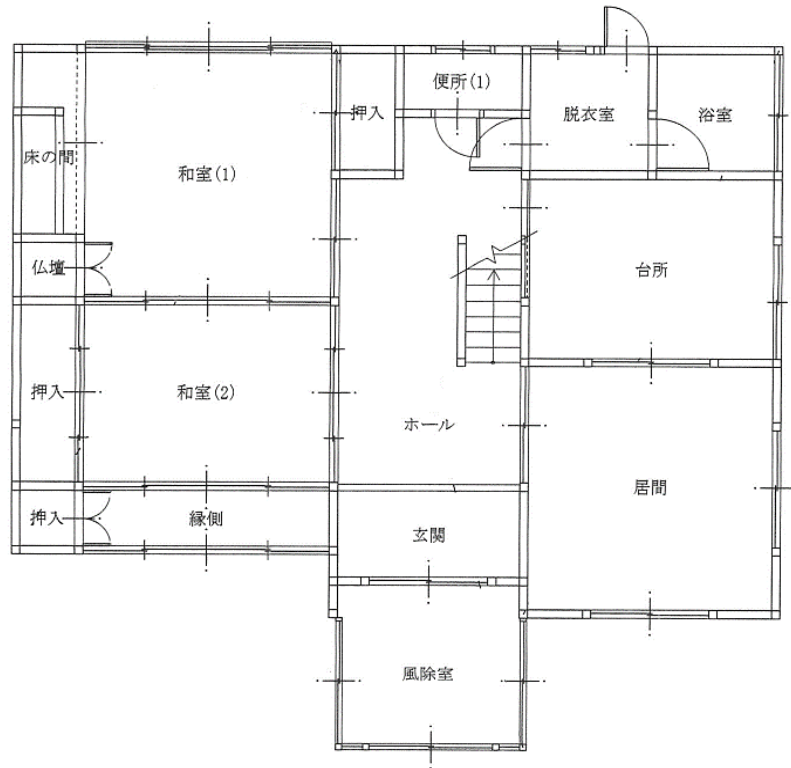
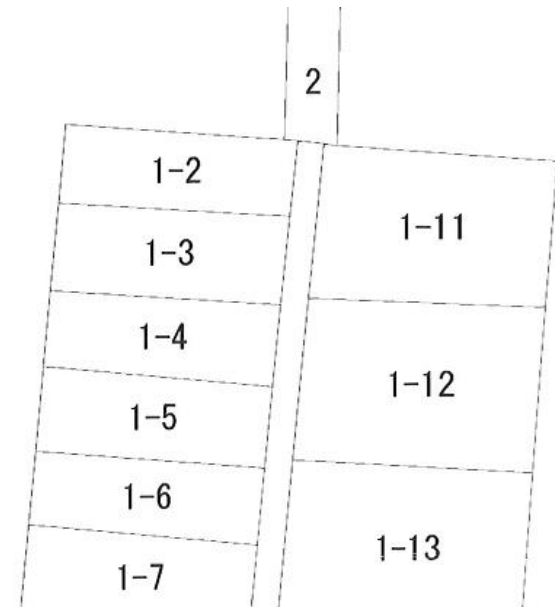


物件種目	中古売戸建住宅		
交通	JR羽越本線 羽後本荘駅 徒歩29分(2,300m) バス 砂子下 停 徒歩5分(400m)		
所在地	由利本荘市水林1-2、1-3		
間取	5K		
価格	550万円		
土地面積	公簿 204.00 m ² 61.71 坪	ほかに 私道面積	なし
建物	構造・規模	木造亜鉛メッキ鋼板葺2階建	
	面積	延べ 118.50m ² (35.84坪)	
	間取内訳	洋室8帖、和室8・6・6・6畳、K6帖	
土地権利	所有権	地目	宅地
都市計画	非線引き区域	用途地域	第一種中高層住専
建ぺい率	60 %	容積率	200 %
築年月	1980年12月	駐車場	1台
現況	空家	引渡日	即時
建築確認番号	第1990号 昭和55年10月23日		
接道状況(角地・間口)	東3.0m公道 接道約11.5m 市道新組町4号線		
設備	電気	東北	30アンペア
	上水道	公営	前面道路50mm 引込管不詳
	下水道	公営	個別浄化槽(下水道整備済)
	ガス	都市	LPガス(都市ガス未整備)
備考	学区:鶴舞小学校、本荘南中学校 水林1-2 : 102m ² 、水林1-3 : 102m ²		



秋田県知事(14)第350号

鈴木不動産株式会社

由利本荘市表尾崎町22-4
TEL 0184-22-7157
FAX 0184-23-0481

(公社)秋田県宅地建物取引業協会会員
(公社)全国宅地建物取引業保証協会会員
東北地区不動産公正取引協議会加盟

■取引態様: 一般媒介



ハトマークサイト秋田
<http://www.akita-takken.jp>