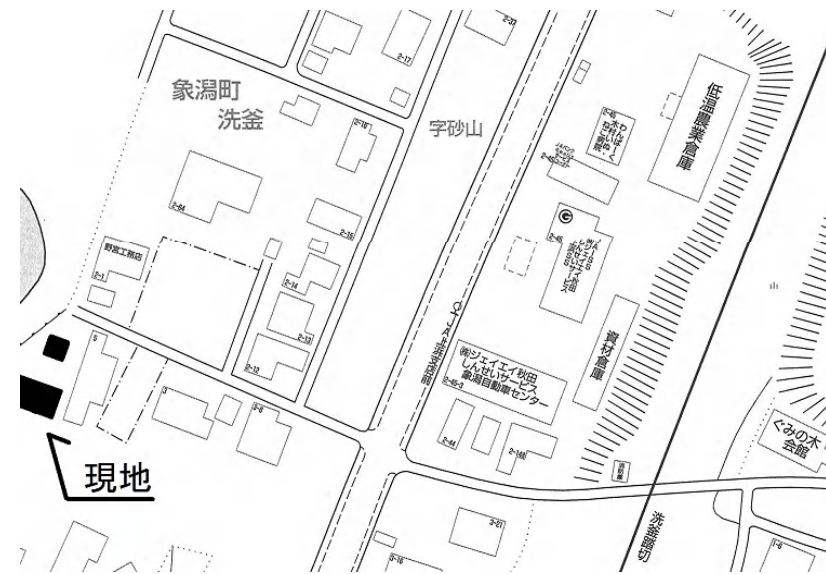
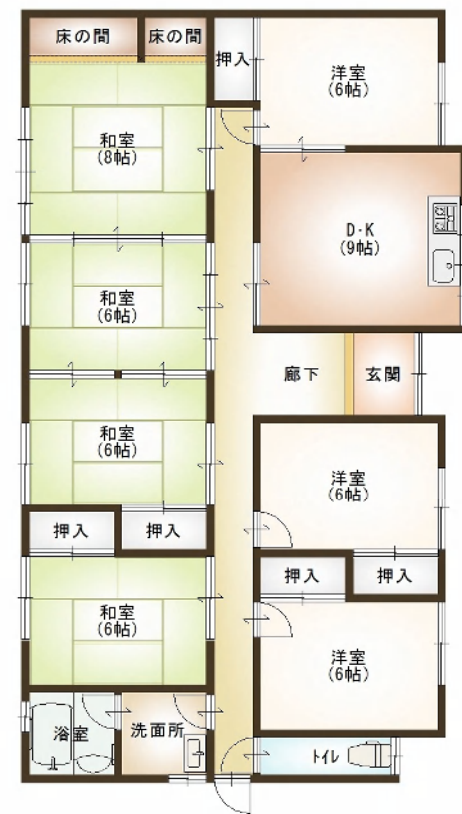
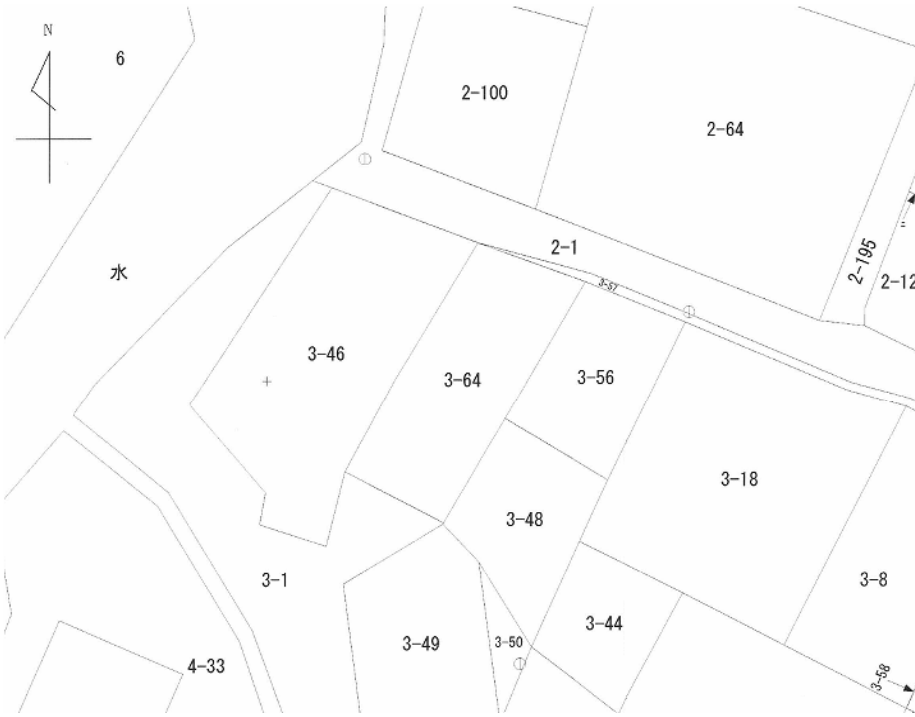


物件種目	中古売戸建住宅		
交通	JR羽越本線 上浜駅 徒歩4分(300m) バス 上浜駅前 停 徒歩4分		
所在地	にかほ市象潟町洗釜字砂山3-46		
間取	7DK		
価格	600万円		
土地面積	公簿 570.30 m ² 172.52 坪	ほかに 私道面積	なし
建物	構造・規模	木造瓦葺平屋建	
	面積	延べ 126.54m ² (38.27坪)	
	間取内訳	和室8畳、6畳×3、洋室6帖×3、DK9帖	
土地権利	所有権	地目	宅地
都市計画	非線引き区域	用途地域	無指定
建ぺい率	70 %	容積率	200 %
築年月	1984年5月	駐車場	1台+車庫1台
現況	空家	引渡日	相談
建築確認番号	不明		
接道状況 (角地・間口)	北東6.0m公道(洗釜磯道線) 接道16.6m		
設備	電気、簡易水道、LPガス、浄化槽 ※農業集落排水地域(宅内未整備) 付属建物：車庫兼物置…19.83m ² (6.00坪)		
備考	農業集落排水分担金未納付(上限10万円)		



秋田県知事(12)第350号

鈴木不動産株式会社

由利本荘市表尾崎町22-4
TEL 0184-22-7157
FAX 0184-23-0481

(社)秋田県宅地建物取引業協会会員
(社)全国宅地建物取引業保証協会会員
東北地区不動産公正取引協議会加盟

■取引態様： 一般媒介
■情報公開日： 20111018