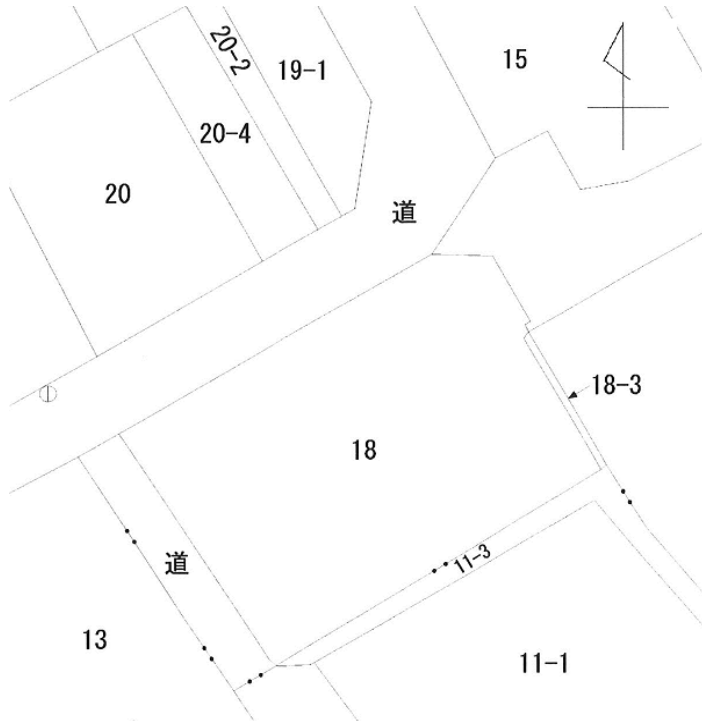


物件種目	中古売戸建住宅		
交通	JR羽越本線 羽後亀田駅 徒歩38分(3,000m) バス 愛宕町 停 徒歩1分(20m)		
所在地	由利本荘市岩城亀田愛宕町字徒士町18他		
間取	5LDK		
価格	350万円		
土地面積	公簿 640.65 m ² 193.80 坪	ほかに 私道面積	なし
建物	構造・規模	木造草葺平家建	
	面積	延べ 119.00m ² (35.99坪)※登記簿面積	
	間取内訳	洋室9・6.5帖、和室8・8・6畳、LDK12帖	
土地権利	所有権	地目	宅地
都市計画	非線引き区域	用途地域	無指定
建ぺい率	無指定 %	容積率	無指定 %
築年月	1920年	駐車場	1台
現況	空家	引渡日	即時
建築確認番号	不明		
接道状況 (角地・間口)	北西5.8m公道(国道341号線) 接道26.2m		
設備	電気、上下水道、LPガス、電気温水器		
備考	徒士町18-3 面積：6.59m ² 地目：用悪水路 付属建物：物置 33.05m ² ※現況車庫		



秋田県知事(13)第350号

鈴木不動産株式会社

由利本荘市表尾崎町22-4
TEL 0184-22-7157
FAX 0184-23-0481

(公社)秋田県宅地建物取引業協会会員
(公社)全国宅地建物取引業保証協会会員
東北地区不動産公正取引協議会加盟

■取引態様： 一般媒介