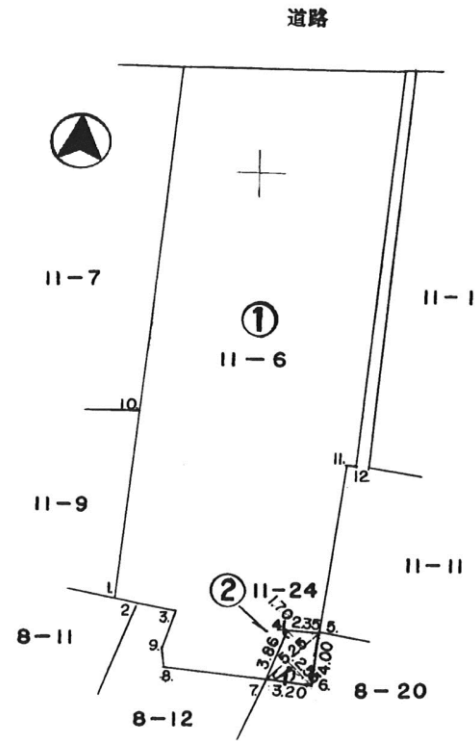
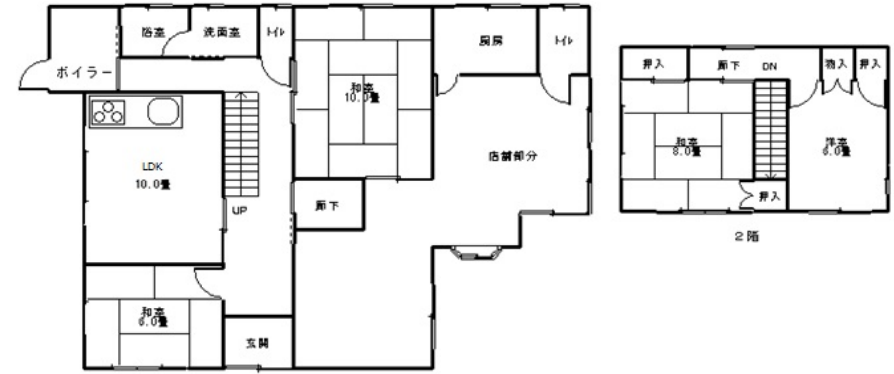


物件種目	中古売戸建住宅		
交通	JR羽越本線 道川駅 徒歩15分(1,200m) バス 馬道 停 徒歩1分(30m)		
所在地	由利本荘市岩城内道川字馬道11-6		
間取	4LDK		
価格	380万円		
土地面積	公簿 678.78 m ² 205.33 坪	ほかに 私道面積	なし
建物	構造・規模	木造亜鉛メッキ鋼板・セメント瓦葺2階建	
	面積	延べ 151.78m ² (45.91坪)	
	間取内訳	洋室6帖、和室6・8・10畳、LDK10帖	
土地権利	所有権	地目	宅地
都市計画	区域外	用途地域	無指定
建ぺい率	無指定	容積率	無指定
築年月	1965年7月	駐車場	2台
現況	空家	引渡日	即時
建築確認番号	不明		
接道状況 (角地・間口)	北7.2m公道 接道15.4m 市道馬道線		
設備	電気、上下水道、LPガス、灯油ボイラー		
備考	昭和50年7月増改築実施 店舗・厨房部分有		



秋田県知事(13)第350号

鈴木不動産株式会社

由利本荘市表尾崎町22-4
TEL 0184-22-7157
FAX 0184-23-0481

(公社)秋田県宅地建物取引業協会会員 ■取引態様: 一般媒介
(公社)全国宅地建物取引業保証協会会員
東北地区不動産公正取引協議会加盟