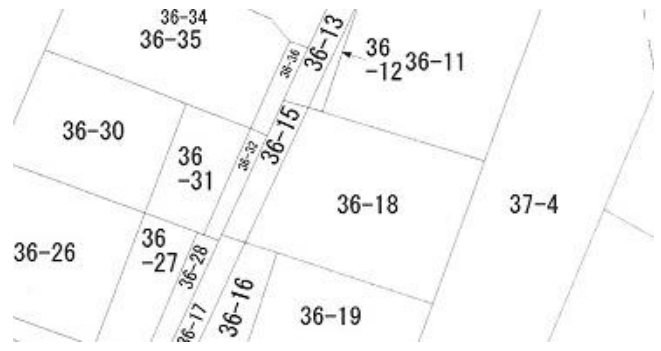
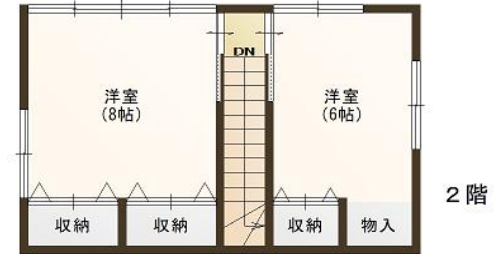
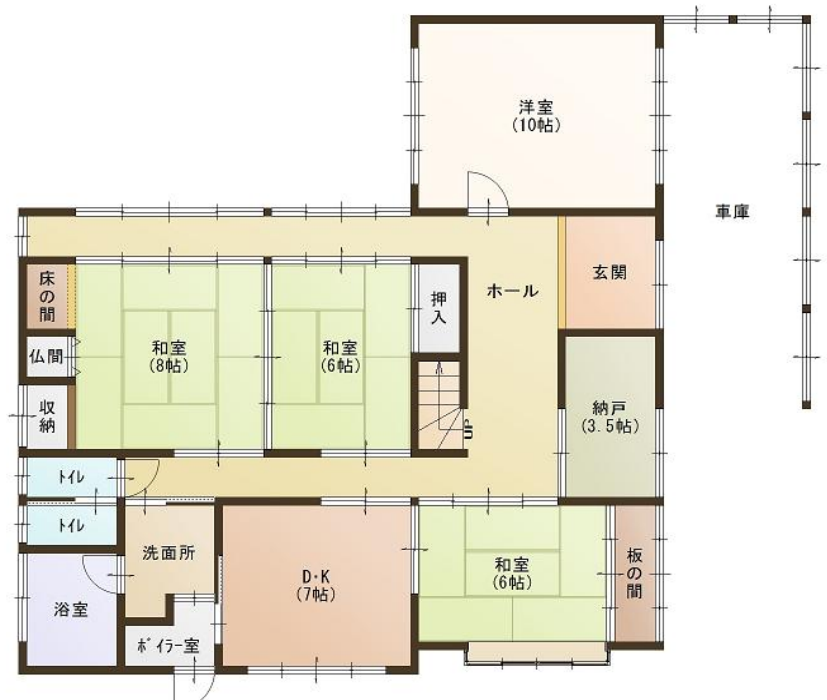


物件種目	中古売戸建住宅		
交通	JR羽越本線 羽後本荘駅 徒歩10分(800m) バス 花畑町 停 徒歩8分(640m)		
所在地	由利本荘市出戸町字赤沼下道36-18他		
間取	6DK		
価格	800万円		
土地面積	公簿 300.08 m ² 90.77 坪	ほかに 私道面積	なし
建物	構造・規模	木造亜鉛メッキ鋼板葺2階建	
	面積	延べ 164.09m ² (49.63坪)	
	間取内訳	洋室10・8・6帖、和室8・6・6畳、DK7帖	
土地権利	所有権	地目	宅地
都市計画	非線引き区域	用途地域	第一種低層住専
建ぺい率	50 %	容積率	80 %
築年月	1972年11月	駐車場	縦列2台
現況	空家	引渡日	即時
建築確認番号	不明		
接道状況 (角地・間口)	西4.0m私道 接道14.0m 位置指定道路: 昭和47年8月17日第2032号		
設備	電気	東北電力 40アンペア	
	上水道	公営	前面道路75mm 引込20mm
	下水道	公営	前面道路200mm
備考	ガス	都市	前面道路200mm 引込25mm
	出戸町字赤沼下道36番15 : 30.43m ² 地目 : 宅地、現況 : 公衆用道路 学区 : 尾崎小学校、本荘南中学校 家屋番号 : 36番18		



秋田県知事(14)第350号

鈴木不動産株式会社

由利本荘市表尾崎町22-4
TEL 0184-22-7157
FAX 0184-23-0481

(公社)秋田県宅地建物取引業協会会員 ■取引態様: 一般媒介
(公社)全国宅地建物取引業保証協会会員
東北地区不動産公正取引協議会加盟

