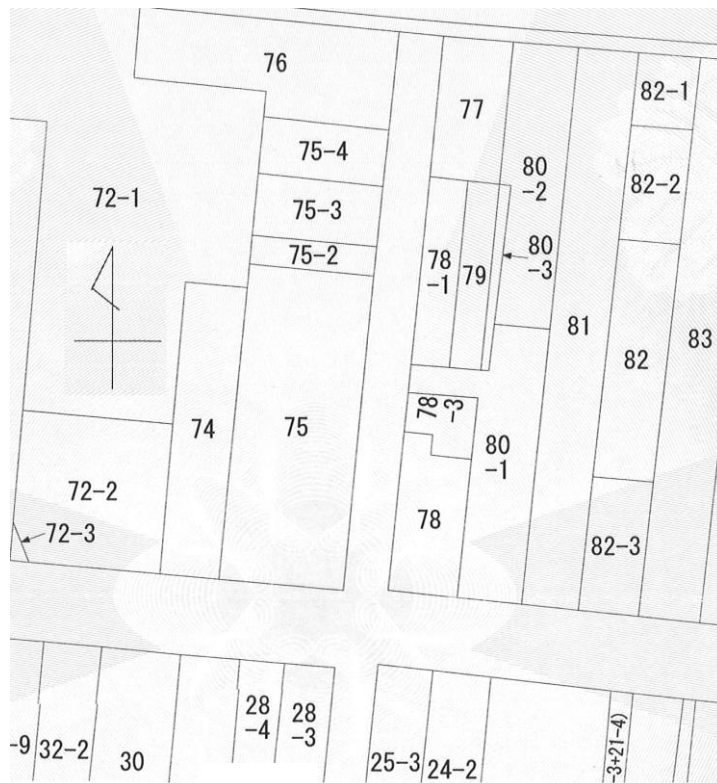


物件種目	売地		
最適用途	住宅用地		
交通	JR羽越本線 羽後本荘駅 徒歩20分(1,600m) バス 本荘大町 停 徒歩3分(240m)		
所在地	由利本荘市後町75-2, 75-3		
土地面積	公簿 116.82 m ² 35.34 坪	ほかに 私道面積	なし
価格	180万円	3.3m ² 単価	5.09 万円
土地権利	所有権	地目	宅地
都市計画	非線引き区域	用途地域	第1種住居
建ぺい率	60 %	容積率	200 %
他の法令上の制限	なし		
地勢	平坦		
引渡条件	現況渡し		
現況	更地	引渡日	即時
接道状況 (角地・間口)	東3.5m公道(市道大町北線) 接道7.2m		
設備	電気・上下水道・都市ガス(前面道路)		
備考	学区：鶴舞小学校、本荘南中学校 75-2：42.64m ² (12.90坪) 75-3：74.18m ² (22.44坪)		



秋田県知事(13)第350号

鈴木不動産株式会社

由利本荘市表尾崎町22-4
TEL 0184-22-7157
FAX 0184-23-0481

(公社)秋田県宅地建物取引業協会会員 ■取引態様： 一般媒介
(公社)全国宅地建物取引業保証協会会員
東北地区不動産公正取引協議会加盟