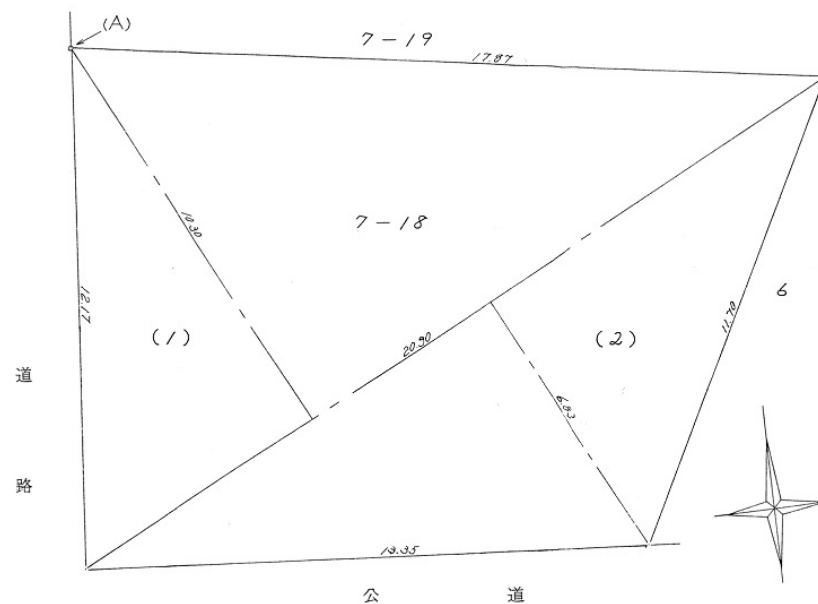


物件種目	売地			
最適用途	住宅用地			
交通	JR羽越本線 羽後本荘駅 徒歩57分(4,560m) バス 車検場前 停 徒歩4分			
所在地	由利本荘市石脇字田尻野7-18			
土地面積	公簿 179.00 m ² 54.15 坪	ほかに 私道面積	なし	
価格	432万円		3.3m ² 単価	7.98 万円
土地権利	所有権	地目	宅地	
都市計画	非線引き区域	用途地域	第二種低層住居専用	
建ぺい率	50 %	容積率	80 %	
他の法令上の制限	なし			
地勢	平坦			
引渡条件	現況渡し			
現況	更地	引渡日	即時	
接道状況 (角地・間口)	南9.0m公道 接道13.35m 西4.0m私道 接道12.17m 位置指定道路：昭和41年3月11日第7015号			
設備				
備考	下水道未整備地域 学区：新山小学校、本荘北中学校			

スーパーが近くて買い物便利、周辺に保育園・温泉施設あり！



秋田県知事(12)第350号

鈴木不動産株式会社

由利本荘市表尾崎町22-4
TEL 0184-22-7157
FAX 0184-23-0481

(社)秋田県宅地建物取引業協会会員
(社)全国宅地建物取引業保証協会会員
東北地区不動産公正取引協議会加盟

■取引態様： 一般媒介
■情報公開日： 20110616