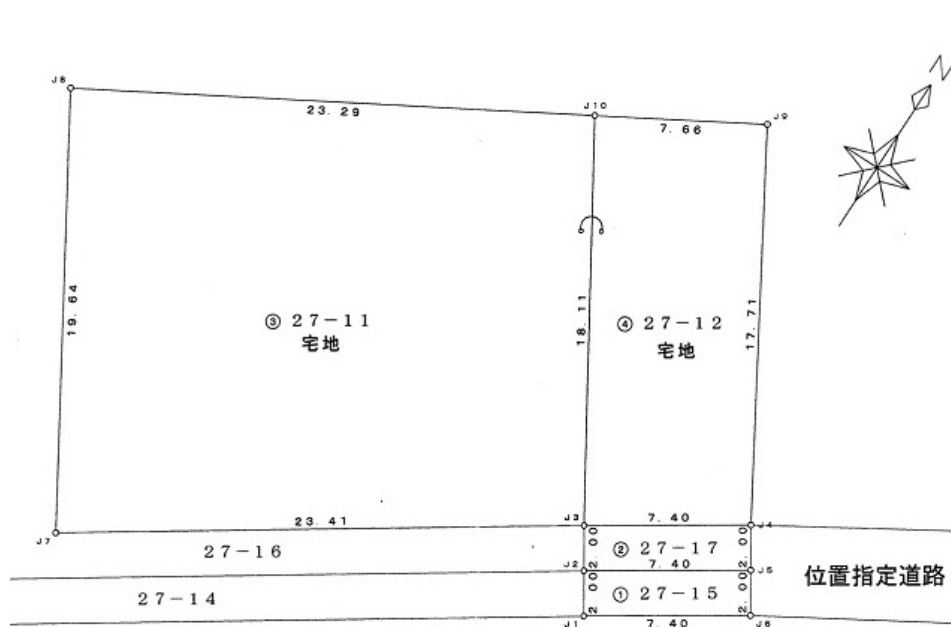


物件種目	<b>売地</b>		
最適用途	<b>住宅用地</b>		
交通	JR羽越本線 羽後本荘駅 徒歩52分(4,100m) バス ハローワーク前 停 徒歩3分		
所在地	由利本荘市石脇字田尻野27-11他		
土地面積	公簿 575.57 m <sup>2</sup> 174.11 坪	ほかに 私道面積	なし
価格	<b>1,218万円</b>	3.3m <sup>2</sup> 単価	7.00 万円
土地権利	所有権	地目	宅地
都市計画	非線引き区域	用途地域	第二種低層住居専用
建ぺい率	50 %	容積率	80 %
他の法令上の制限	なし		
地勢	平坦		
引渡条件	更地渡し		
現況	上物有	引渡日	相談
接道状況 (角地・間口)	南4.0m私道(位置指定道路) 接道30.81m		
設備			
備考	下水道未整備地域 学区：新山小学校、本荘北中学校		



秋田県知事(12)第350号

**鈴木不動産株式会社**

由利本荘市表尾崎町22-4  
TEL 0184-22-7157  
FAX 0184-23-0481

(社)秋田県宅地建物取引業協会会員  
(社)全国宅地建物取引業保証協会会員  
東北地区不動産公正取引協議会加盟

■取引態様： 一般媒介  
■情報公開日： 20110629