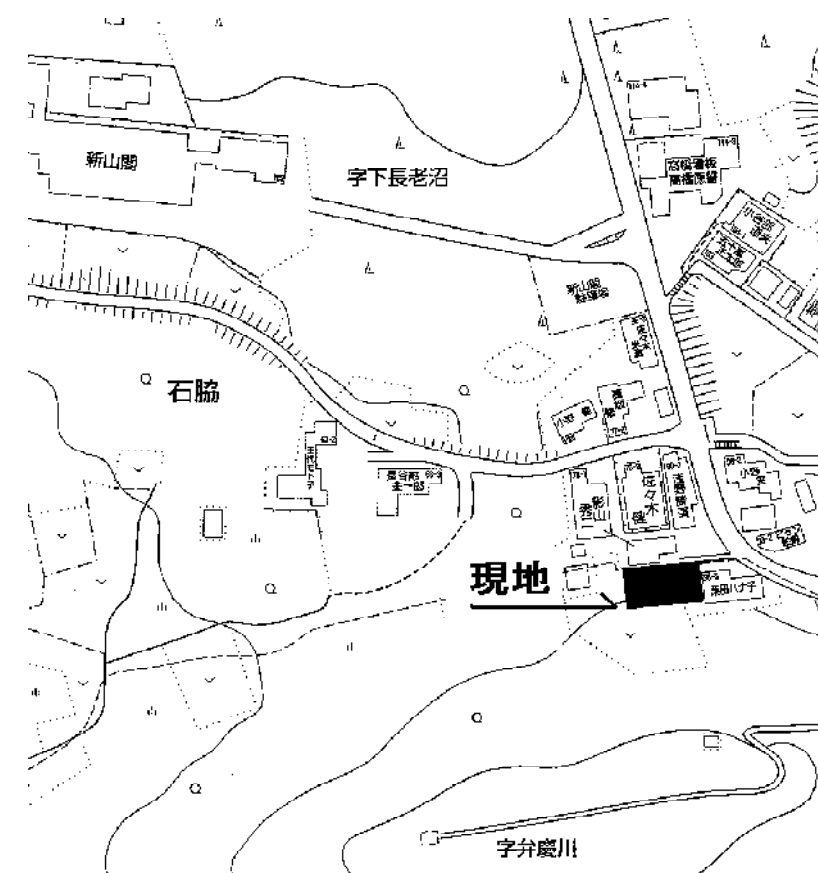
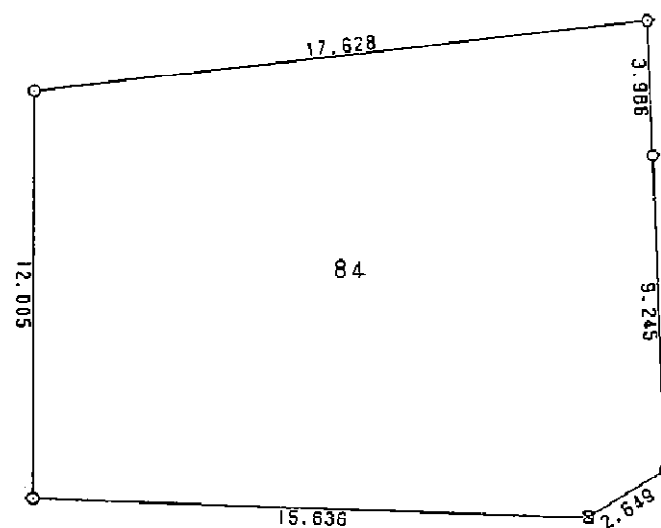


物件種目	売地		
最適用途	住宅用地		
交通	JR羽越本線 羽後本荘駅 徒歩30分(2,400m) バス 上の山団地入口 停 徒歩7分		
所在地	由利本荘市石脇字下長老沼84		
土地面積	公簿 236.45 m ² 71.53 坪	ほかに 私道面積	なし
価格	430万円	3.3m ² 単価	6.01 万円
土地権利	所有権	地目	宅地
都市計画	非線引き区域	用途地域	第一種低層住居専用
建ぺい率	40 %	容積率	60 %
他の法令上の制限	風致地区		
地勢	高台		
引渡条件	現況渡し		
現況	更地	引渡日	即時
接道状況 (角地・間口)	東5.0m公道 接道2.0m		
設備	電気・上水道		
備考	学区：新山小学校、本荘北中学校		



秋田県知事(12)第350号

鈴木不動産株式会社

由利本荘市表尾崎町22-4

TEL 0184-22-7157

FAX 0184-23-0481

(社)秋田県宅地建物取引業協会会員

(社)全国宅地建物取引業保証協会会員

東北地区不動産公正取引協議会加盟

■取引態様： 売主

■情報公開日： 20110616



ハトマークサイト秋田
http://www.akita-takken.jp