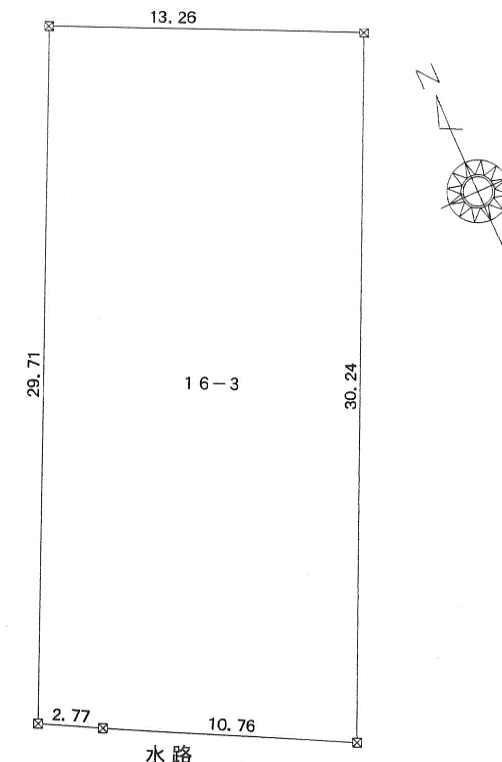
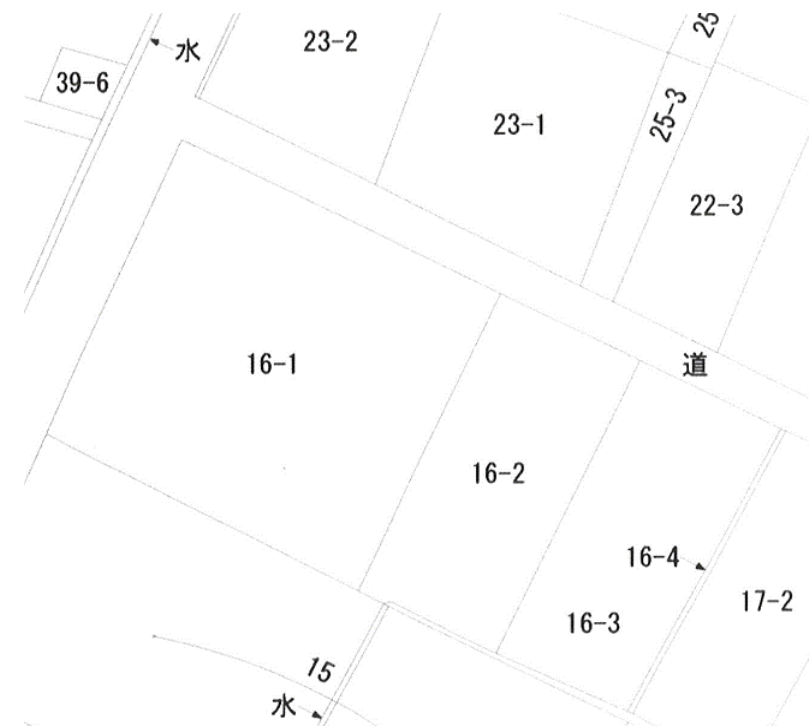


物件種目	売地		
最適用途	住宅用地		
交通	JR羽越本線 羽後本荘駅 徒歩9分(700m) バス 市役所前 停 徒歩4分(羽後交通)		
所在地	由利本荘市桜小路16番3		
土地面積	公簿 401.74 m ² 121.53 坪	ほかに 私道面積	なし
価格	1,033万円	3.3m ² 単価	8.50 万円
土地権利	所有権	地目	宅地
都市計画	非線引き区域	用途地域	第一種住居地域
建ぺい率	60 %	容積率	200 %
他の法令上の制限	22条指定地域、秋田県屋外広告物条例		
地勢	平坦		
引渡条件	現況渡し		
現況	更地	引渡日	即時
接道状況(角地・間口)	北西3.3m公道 接道約13.2m 市道桜小路東線(要セットバック)		
設備	上水道	公営	前面道路50mm 宅内引込なし
	下水道	公営	前面道路200mm 柵なし
	ガス	都市	前面道路50mm 宅内引込なし
	電気	東北電力	
備考	上下水道・都市ガスの引込工事は売主負担 学区：尾崎小学校、本荘南中学校		



秋田県知事(14)第350号

鈴木不動産株式会社

由利本荘市表尾崎町22-4

TEL 0184-22-7157

FAX 0184-23-0481

(公社)秋田県宅地建物取引業協会会員

(公社)全国宅地建物取引業保証協会会員

東北地区不動産公正取引協議会加盟

■取引態様： 一般媒介