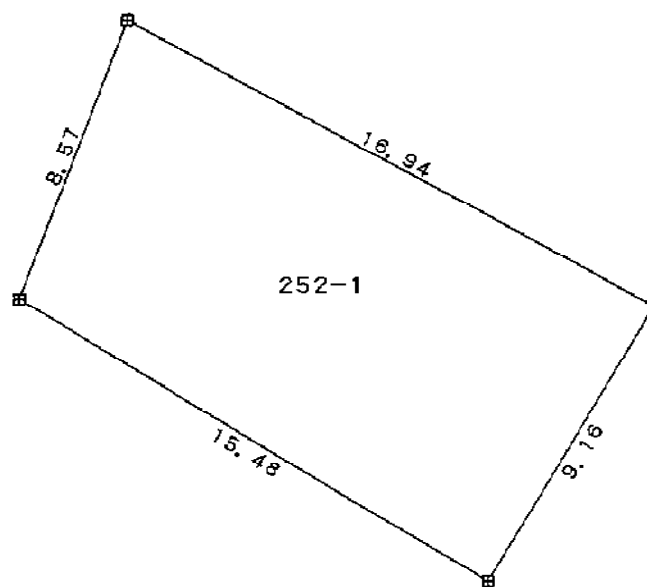


物件種目	売地		
最適用途	住宅用地		
交通	JR羽越本線 羽後本荘駅 徒歩7分(500m) バス 本田仲町 停 徒歩5分		
所在地	由利本荘市二番堰252-1		
土地面積	公簿 142.80 m ² 43.20 坪	ほかに 私道面積	なし
価格	300万円	3.3m ² 単価	6.95 万円
土地権利	所有権	地目	宅地
都市計画	非線引き区域	用途地域	近隣商業地域
建ぺい率	80 %	容積率	200 %
他の法令上の制限	なし		
地勢	平坦		
引渡条件	現況渡し		
現況	更地	引渡日	相談
接道状況 (角地・間口)	東側みなし道路 接道16.0m		
設備	上水道・下水道・電気		
備考			



秋田県知事(12)第350号

鈴木不動産株式会社

由利本荘市表尾崎町22-4
TEL 0184-22-7157
FAX 0184-23-0481

(社)秋田県宅地建物取引業協会会員
(社)全国宅地建物取引業保証協会会員
東北地区不動産公正取引協議会加盟

■取引態様: 一般媒介
■情報公開日: 20110616



ハトマークサイト秋田
<http://www.akita-takken.jp>