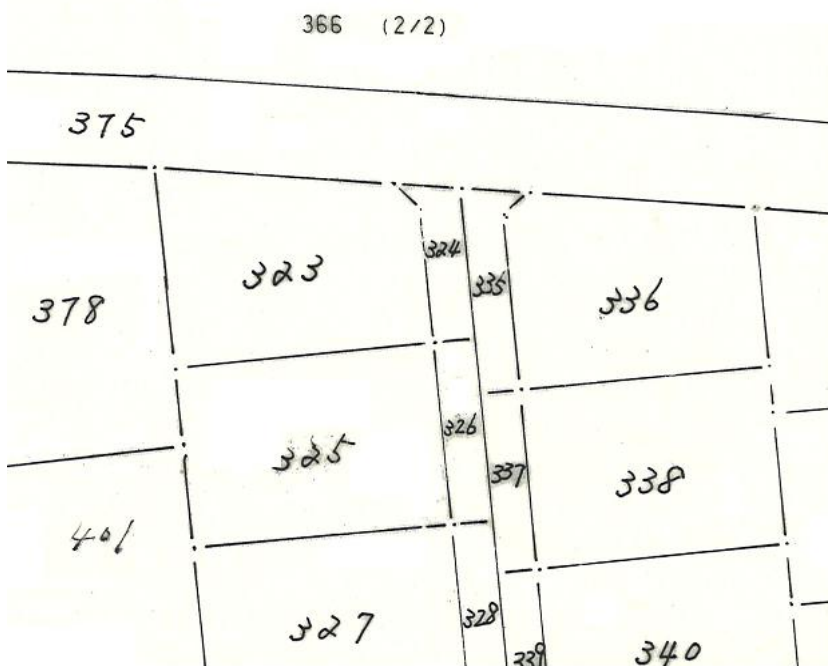


物件種目	<b>売地</b>		
最適用途	<b>住宅用地</b>		
交通	JR羽越本線 羽後本荘駅 徒歩29分(2,300m) バス 水林 停 徒歩5分(羽後交通)		
所在地	由利本荘市水林323		
土地面積	公簿 265.17 m <sup>2</sup> 80.21 坪	ほかに 私道面積	なし
価格	<b>980万円</b>	3.3m <sup>2</sup> 単価	12.22 万円
土地権利	所有権	地目	宅地
都市計画	非線引き区域	用途地域	第一種住居地域
建ぺい率	60 %	容積率	200 %
他の法令上の制限	22条指定地域、秋田県屋外広告物条例、景観法		
地勢	平坦		
引渡条件	現況渡し、代金一括払い		
現況	更地	引渡日	即時
接道状況(角地・間口)	北6.7m公道(市道水林1号線) 接道19.0m 東6.0m位置指定 接道12.0m 昭和48年8月22日 3032号 延長75m		
設備	上水道	公営	前面道路50mm
	下水道	公営	前面道路150mm 宅内柵なし
	ガス	都市	前面道路50mm 宅内なし
備考	下水道未接続のため引込工事が必要 下水道受益者負担金111,000円は買主負担		



秋田県知事(13)第350号

**鈴木不動産株式会社**

由利本荘市表尾崎町22-4  
TEL 0184-22-7157  
FAX 0184-23-0481

(公社)秋田県宅地建物取引業協会会員  
(公社)全国宅地建物取引業保証協会会員  
東北地区不動産公正取引協議会加盟

■取引態様: 一般媒介