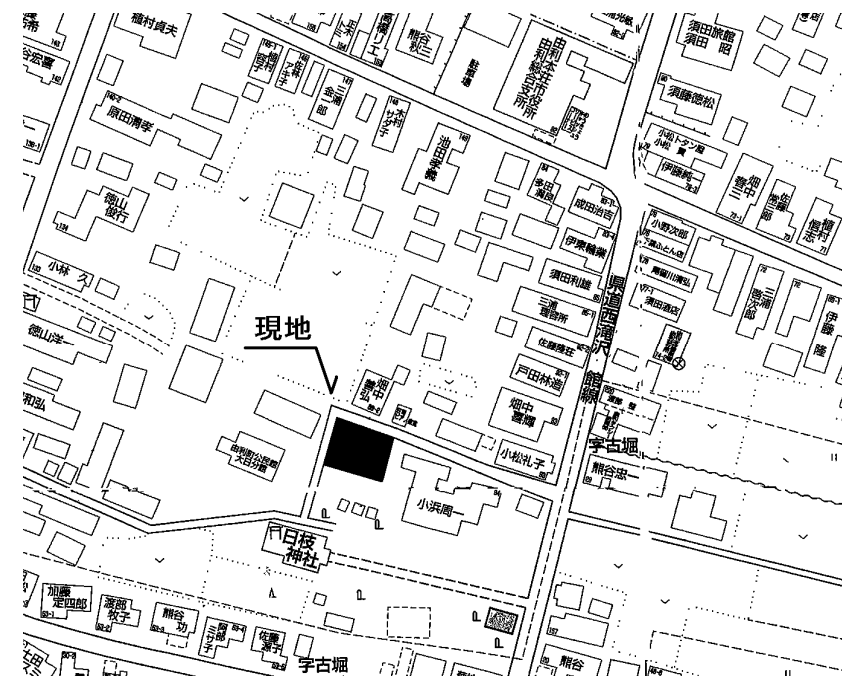
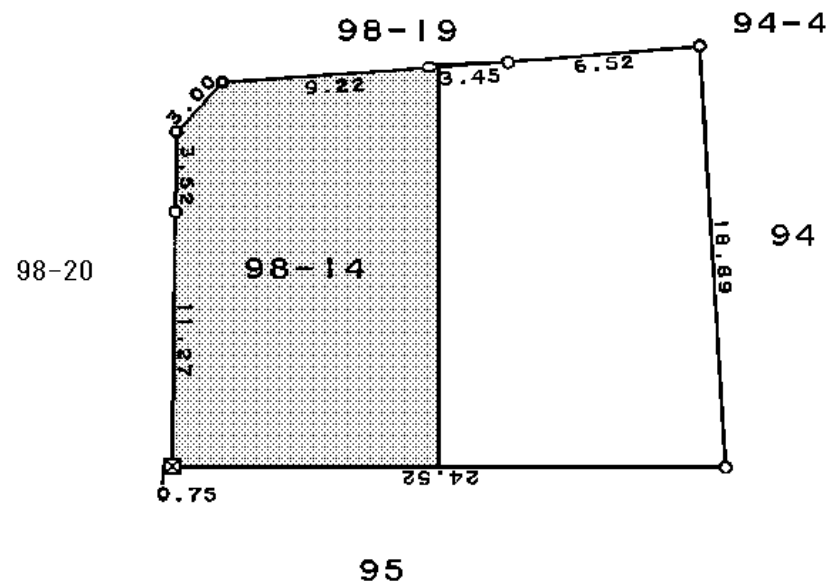


物件種目	売地		
最適用途	住宅用地		
交通	JR羽越本線 前郷駅 徒歩9分(720m) バス 仲町 停 徒歩5分		
所在地	由利本荘市前郷98-14		
土地面積	公簿 210.65 m ² 63.72 坪	ほかに私道面積	なし
価格	250万円	3.3m ² 単価	3.92 万円
土地権利	所有権	地目	宅地
都市計画	非線引き区域	用途地域	無指定
建ぺい率	60 %	容積率	200 %
他の法令上の制限	なし		
地勢	平坦		
引渡条件	現況渡し		
現況	更地	引渡日	即時
接道状況(角地・間口)	北4.0m公道 接道9.3m		
設備	上下水道あり		
備考			



神社隣接の閑静な住宅街



秋田県知事(12)第350号

鈴木不動産株式会社

由利本荘市表尾崎町22-4
TEL 0184-22-7157
FAX 0184-23-0481

(社)秋田県宅地建物取引業協会会員
(社)全国宅地建物取引業保証協会会員
東北地区不動産公正取引協議会加盟

■取引態様: 売主
■情報公開日: 20110616