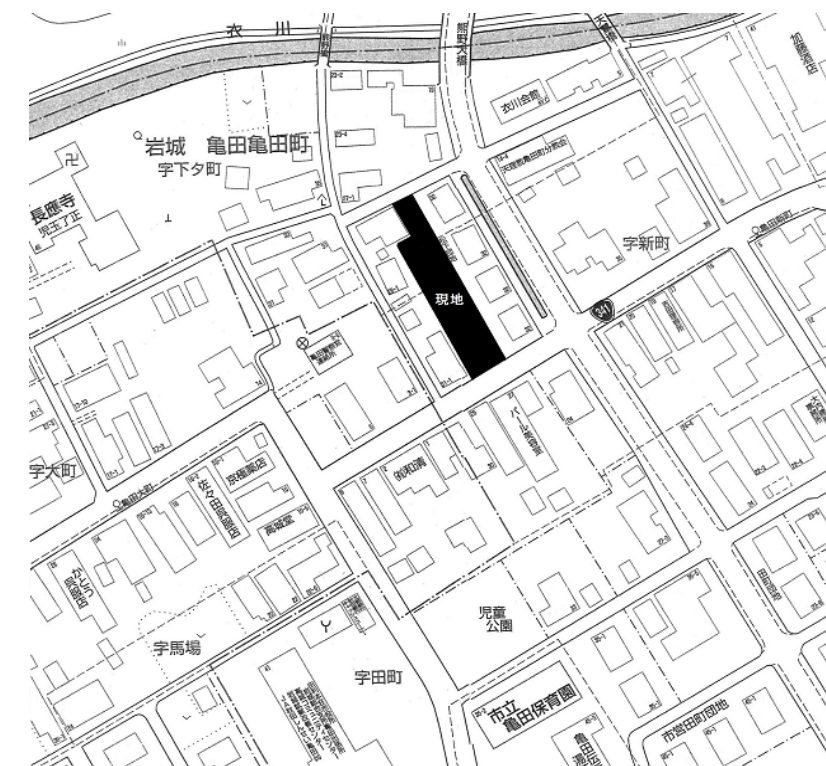
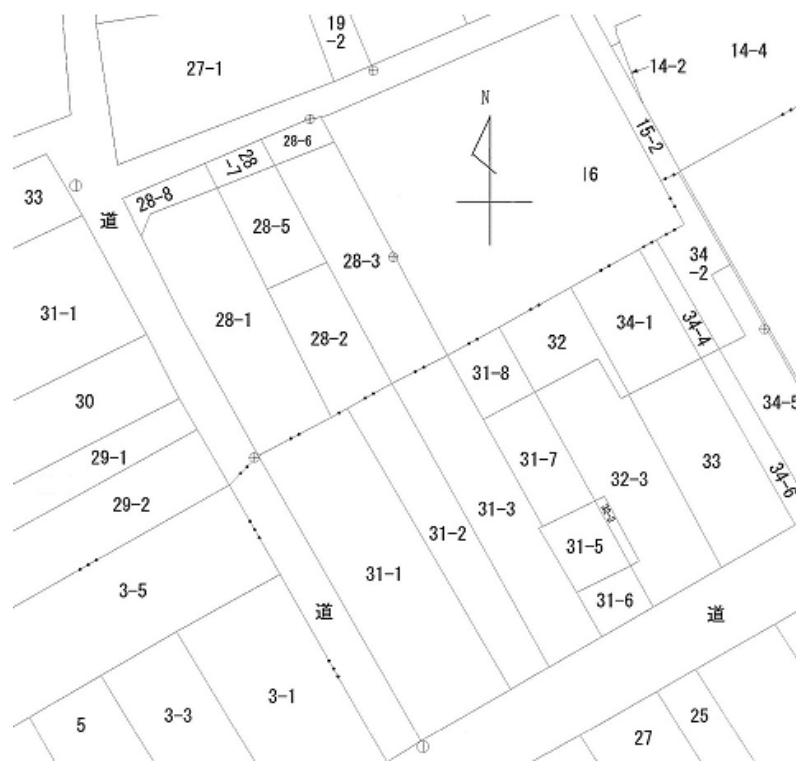


物件種目	<b>売地</b>		
最適用途	<b>住宅用地</b>		
交通	JR羽越本線 羽後亀田駅 徒歩33分(2,600m) バス 亀田新町 停 徒歩1分		
所在地	由利本荘市岩城亀田亀田町字新町31-2他3筆		
土地面積	公簿 696.67 m <sup>2</sup> 210.74 坪	ほかに 私道面積	なし
価格	<b>337万円</b>		3.3m <sup>2</sup> 単価 1.60 万円

土地権利	所有権	地目	宅地
都市計画	非線引き区域	用途地域	無指定
建ぺい率	無指定 %	容積率	無指定 %
他の法令上の制限	なし		
地勢	平坦		
引渡条件	現況渡し		
現況	更地	引渡日	即時
接道状況 (角地・間口)	南東7.0m公道 接道10.9m 北西6.0m公道 接道6.8m		
設備	電気・上下水道・プロパンガス		
備考	学区:岩城小学校・岩城中学校 宅地1 字新町31-2 : 179.85m <sup>2</sup> (54.40坪) 宅地2 字新町31-3 : 230.38m <sup>2</sup> (69.69坪) 宅地3 字下夕町28-2 : 108.66m <sup>2</sup> (32.87坪) 宅地4 字下夕町28-3 : 177.78m <sup>2</sup> (53.78坪)		



秋田県知事(13)第350号

**鈴木不動産株式会社**

由利本荘市表尾崎町22-4  
TEL 0184-22-7157  
FAX 0184-23-0481

(公社)秋田県宅地建物取引業協会会員  
(公社)全国宅地建物取引業保証協会会員  
東北地区不動産公正取引協議会加盟

■取引態様: 一般媒介