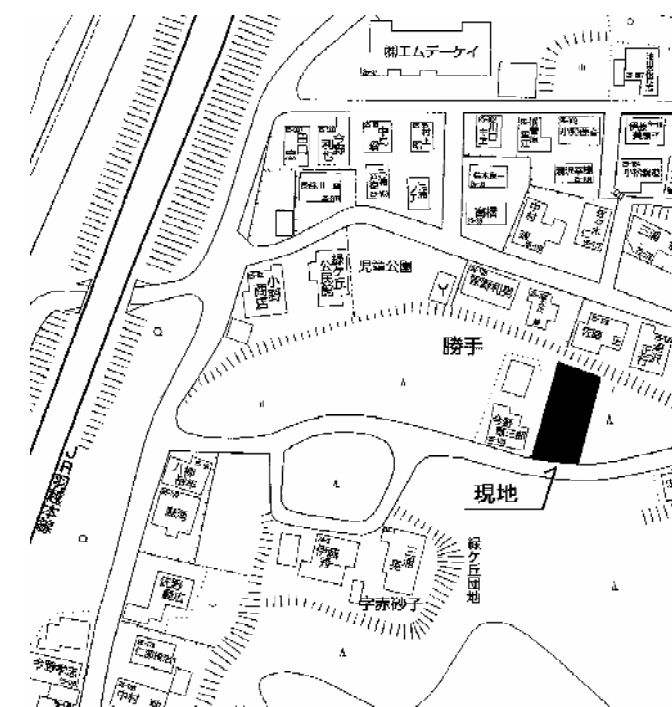
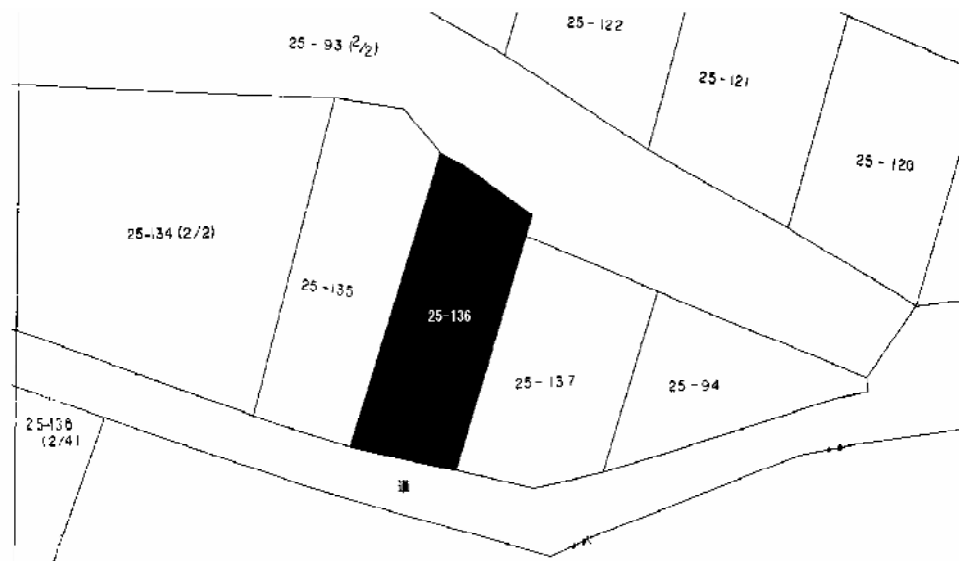


物件種目	売地		
最適用途	住宅用地		
交通	JR羽越本線 道川駅 徒歩12分(900m) バス 緑ヶ丘 停 徒歩3分		
所在地	由利本荘市岩城勝手字烏ヶ森25-136		
土地面積	公簿 335.06 m ² 101.36 坪	ほかに 私道面積	なし
価格	270万円	3.3m ² 単価	2.66 万円
土地権利	所有権	地目	宅地
都市計画	非線引き区域	用途地域	無指定
建ぺい率	60 %	容積率	200 %
他の法令上の制限	なし		
地勢	高台		
引渡条件	現況渡し		
現況	更地	引渡日	即時
接道状況 (角地・間口)			
設備			
備考			



秋田県知事(12)第350号

鈴木不動産株式会社

由利本荘市表尾崎町22-4

TEL 0184-22-7157

FAX 0184-23-0481

(社)秋田県宅地建物取引業協会会員

(社)全国宅地建物取引業保証協会会員

東北地区不動産公正取引協議会加盟

■取引態様: 一般媒介

■情報公開日: 20110616