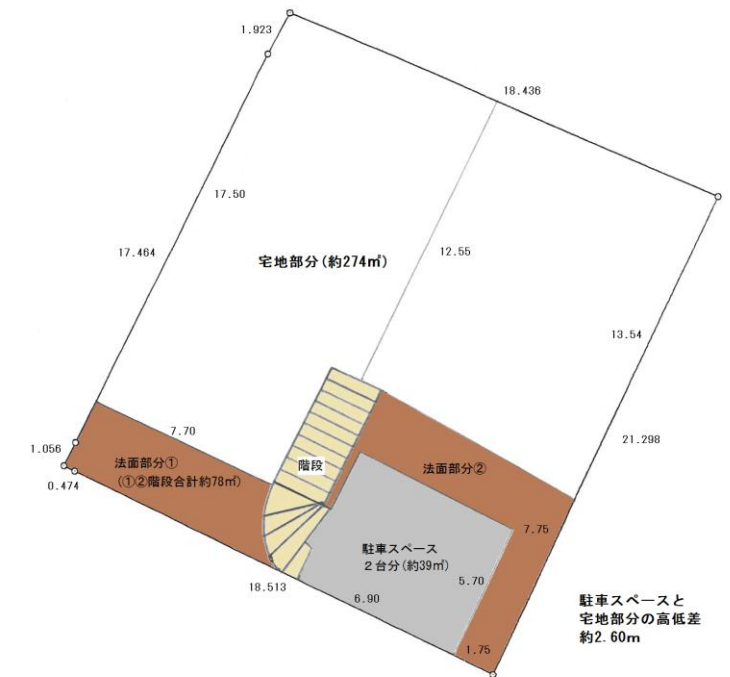
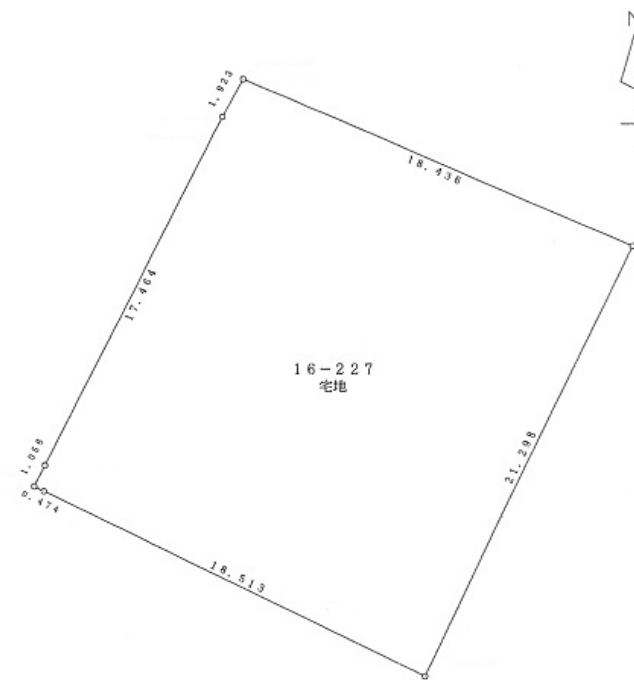
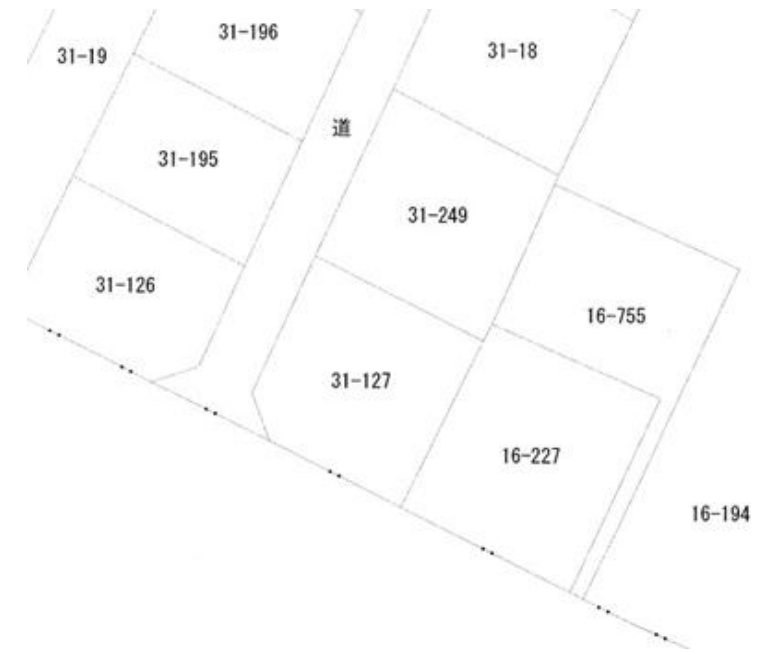


物件種目	売地		
最適用途	住宅用地		
交通	JR奥羽本線 上飯島駅 徒歩5分(400m) バス 飯島2区 停 徒歩7分		
所在地	秋田市飯島鼠田二丁目16番227		
土地面積	公簿 390.80 m ² 118.22 坪	ほかに 私道面積	なし
価格	750万円	3.3m ² 単価	6.34 万円
土地権利	所有権	地目	宅地
都市計画	市街化区域	用途地域	第一種低層住居専用
建ぺい率	40 %	容積率	60 %
他の法令上の制限	なし		
地勢	高台		
引渡条件	現況渡し		
現況	更地	引渡日	即時
接道状況 (角地・間口)	南西5.1m 公道 接道18.51m		
設備	電気、上下水道、都市ガス 駐車スペース 2台分(約39m ²)		
備考	学区：飯島小学校、飯島中学校 住居表示：秋田市飯島鼠田2丁目3-2 周辺施設：飯島小学校まで徒歩2分 昭和線まで約800m ※法面・階段部分(約78m ²)、高低差約2.6m		



秋田県知事(13)第350号

鈴木不動産株式会社

由利本荘市表尾崎町22-4

TEL 0184-22-7157

FAX 0184-23-0481

(公社)秋田県宅地建物取引業協会会員 ■取引態様：一般媒介

(公社)全国宅地建物取引業保証協会会員

東北地区不動産公正取引協議会加盟