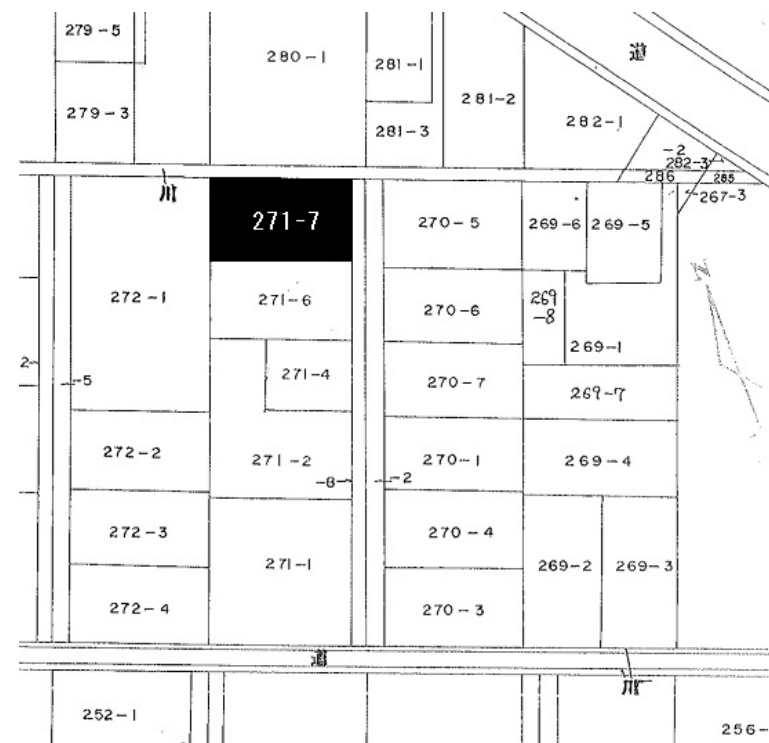


物件種目	<b>売地</b>		
最適用途	<b>住宅用地</b>		
交通	JR羽越本線 羽後本荘駅 徒歩11分(880m) バス 一番堰 停 徒歩5分		
所在地	由利本荘市一番堰271-7		
土地面積	公簿 152.00 m <sup>2</sup> 45.98 坪	ほかに 私道面積	なし
価格	<b>414万円</b>	3.3m <sup>2</sup> 単価	9.00 万円
土地権利	所有権	地目	宅地
都市計画	非線引き区域	用途地域	近隣商業地域
建ぺい率	80 %	容積率	200 %
他の法令上の制限	なし		
地勢	平坦		
引渡条件	なし		
現況	更地	引渡日	即時
接道状況 (角地・間口)	東4.0m道路		
設備			
備考	尾崎小学校まで1.1km 本荘東中学校まで1.3km 準防火地域		



秋田県知事(12)第350号

**鈴木不動産株式会社**

由利本荘市表尾崎町22-4

TEL 0184-22-7157

FAX 0184-23-0481

(社)秋田県宅地建物取引業協会会員

(社)全国宅地建物取引業保証協会会員

東北地区不動産公正取引協議会加盟

■取引態様: 一般媒介

■情報公開日: 20110616