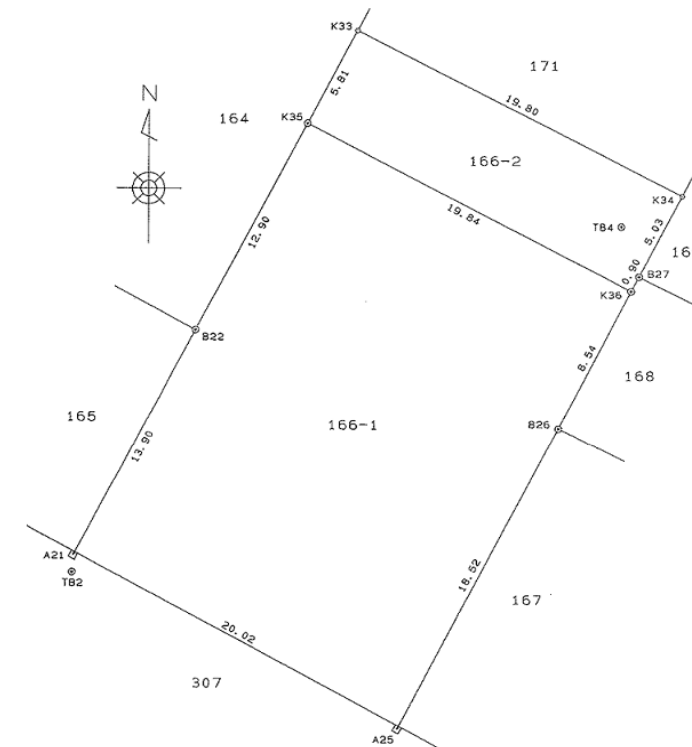
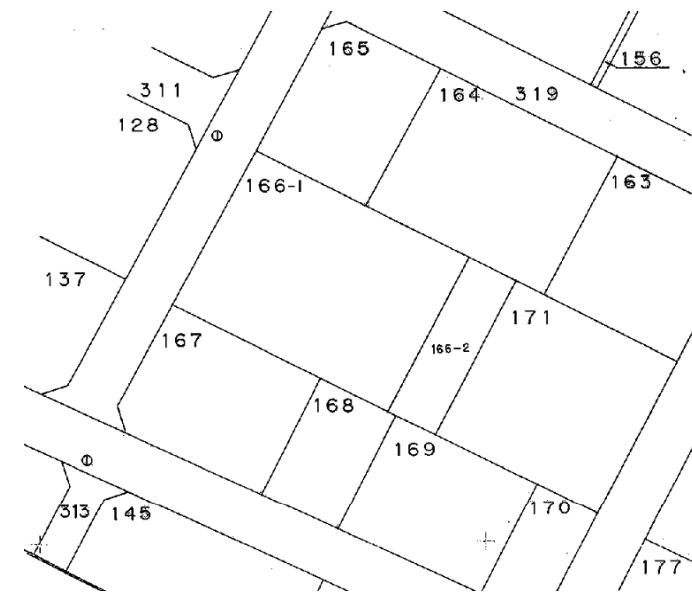


物件種目	<b>売地</b>		
最適用途	<b>住宅用地</b>		
交通	JR羽越本線 羽後本荘駅 徒歩8分(640m) バス 御門町 停 徒歩3分		
所在地	由利本荘市本田仲町166-1		
土地面積	公簿 537.14 m <sup>2</sup> 162.48 坪	ほかに 私道面積	なし
価格	<b>2,437万円</b>	3.3m <sup>2</sup> 単価	15.00 万円
土地権利	所有権	地目	宅地
都市計画	非線引き区域	用途地域	第一種住居地域
建ぺい率	60 %	容積率	200 %
他の法令上の制限	なし		
地勢	平坦		
引渡条件	更地渡し		
現況	建付地	引渡日	即時
接道状況 (角地・間口)	南6.0m公道 接道20.02m		
設備	上水道、電気、都市ガス		
備考	①建物解体費及び下水道引込費は売主負担 ②建物は1978年新築、木造平屋建鉄板葺 延べ床面積177.68m <sup>2</sup> (53.75坪)、間取8DK ③建物利用の場合は相談に応じます		



秋田県知事(12)第350号

**鈴木不動産株式会社**

由利本荘市表尾崎町22-4

TEL 0184-22-7157

FAX 0184-23-0481

(社)秋田県宅地建物取引業協会会員

(社)全国宅地建物取引業保証協会会員

東北地区不動産公正取引協議会加盟

■取引態様: 一般媒介

■情報公開日: 20111221