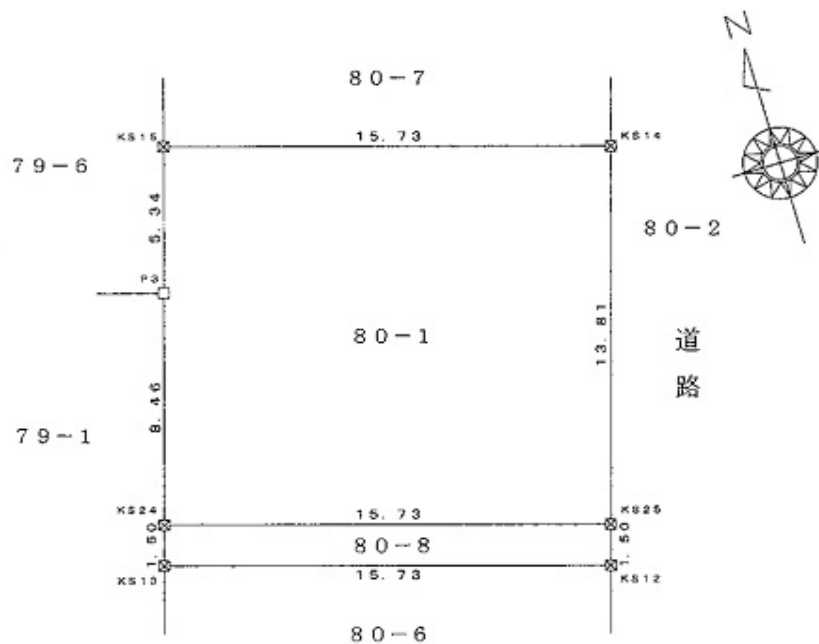


物件種目	<b>売地</b>		
最適用途	<b>住宅用地</b>		
交通	JR羽越本線 羽後本荘駅 徒歩12分(900m) バス 一番堰 停 徒歩8分		
所在地	由利本荘市東梵天80-1 (分譲区画②)		
土地面積	公簿 217.37 m <sup>2</sup> 65.75 坪	ほかに 私道面積	なし
価格	<b>920万円</b>	3.3m <sup>2</sup> 単価	13.99 万円
土地権利	所有権	地目	宅地
都市計画	非線引き区域	用途地域	第一種低層住居専用地域
建ぺい率	50 %	容積率	80 %
他の法令上の制限	なし		
地勢	平坦		
引渡条件	建築条件付		
現況	更地	引渡日	即時
接道状況 (角地・間口)	東6.0m公道 接面13.8m		
設備	上水道、電気		
備考	下水道未整備地域 学区：尾崎小学校、本荘東中学校		



買い物便利  
スーパーまで700m

若草幼稚園まで  
徒歩4分(300m)



秋田県知事(12)第350号

**鈴木不動産株式会社**

由利本荘市表尾崎町22-4

TEL 0184-22-7157

FAX 0184-23-0481

(社)秋田県宅地建物取引業協会会員

(社)全国宅地建物取引業保証協会会員

東北地区不動産公正取引協議会加盟

■取引態様： 売主

■情報公開日： 20110616



**ハトマークサイト秋田**  
http://www.akita-takken.jp