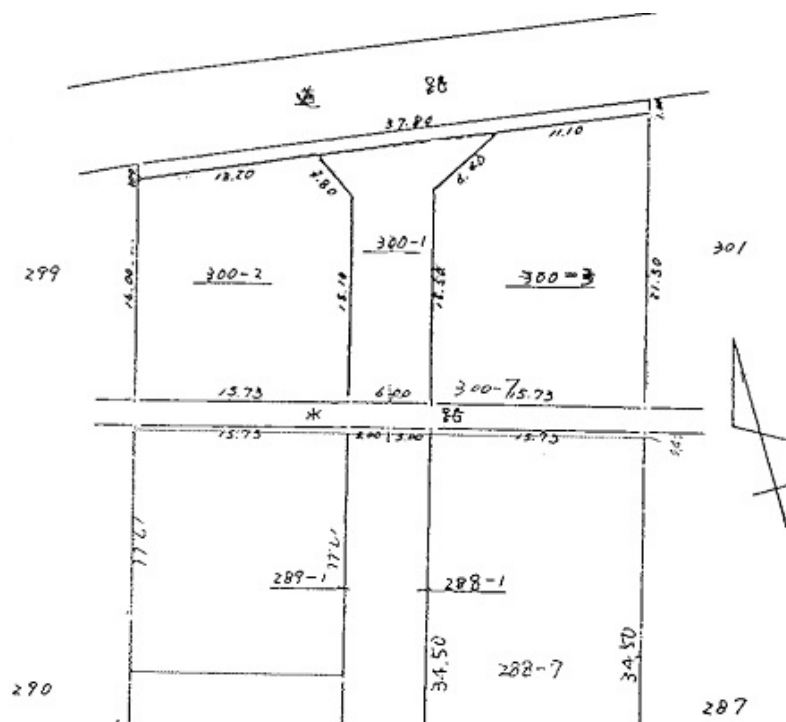


物件種目	売 地		
最適用途	住宅用地		
交通	JR羽越本線 羽後本荘駅 徒歩15分(1,200m) バス 花畑町 停 徒歩12分		
所在地	由利本荘市東梵天300-2他		
土地面積	公簿 263.68 m ² 79.76 坪	ほかに 私道面積	なし
価格	957万円	3.3m ² 単価	12.00 万円
土地権利	所有権	地 目	宅地
都市計画	非線引き区域	用途地域	第二種中高層住居専用地域
建ぺい率	60 %	容積率	200 %
他の法令上の制限	なし		
地 勢	平坦		
引渡条件	現況渡し		
現 況	更地	引渡日	即時
接道状況 (角地・間口)	①北6.0m公道 接面18.2m ②東6.0m公道 接面15.5m		
設 備	上水道、電気		
備 考	①下水道未整備地域 ②300-2 257.39m ² 、300-5 6.29m ²		



秋田県知事(12)第350号

鈴木不動産株式会社

由利本荘市表尾崎町22-4

TEL 0184-22-7157

FAX 0184-23-0481

(社)秋田県宅地建物取引業協会会員

(社)全国宅地建物取引業保証協会会員

東北地区不動産公正取引協議会加盟

■取引態様: 一般媒介

■情報公開日: 20110616



ハトマークサイト秋田
http://www.akita-takken.jp