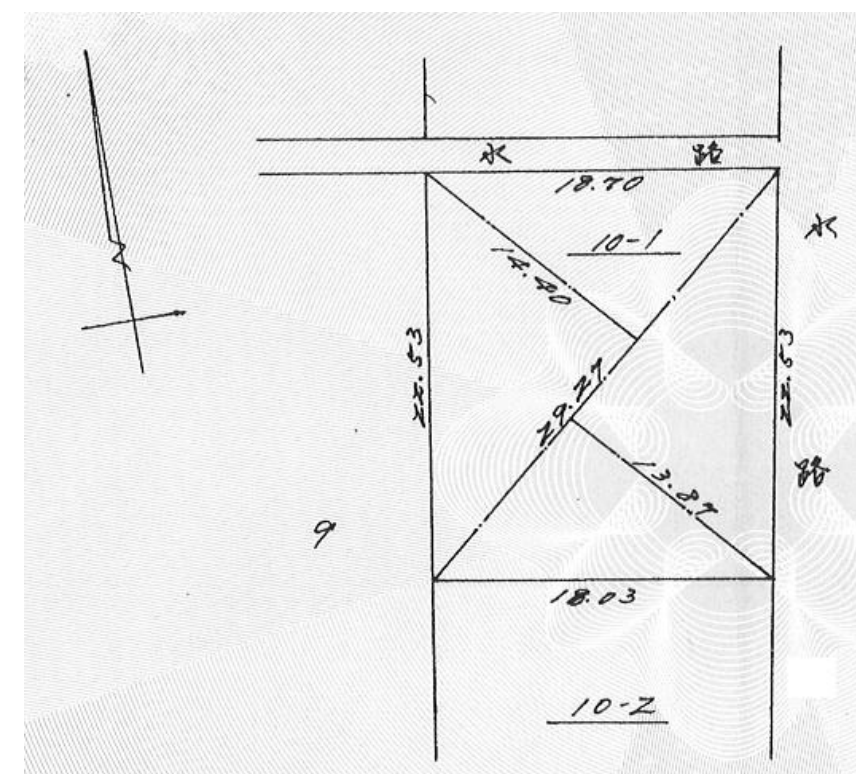
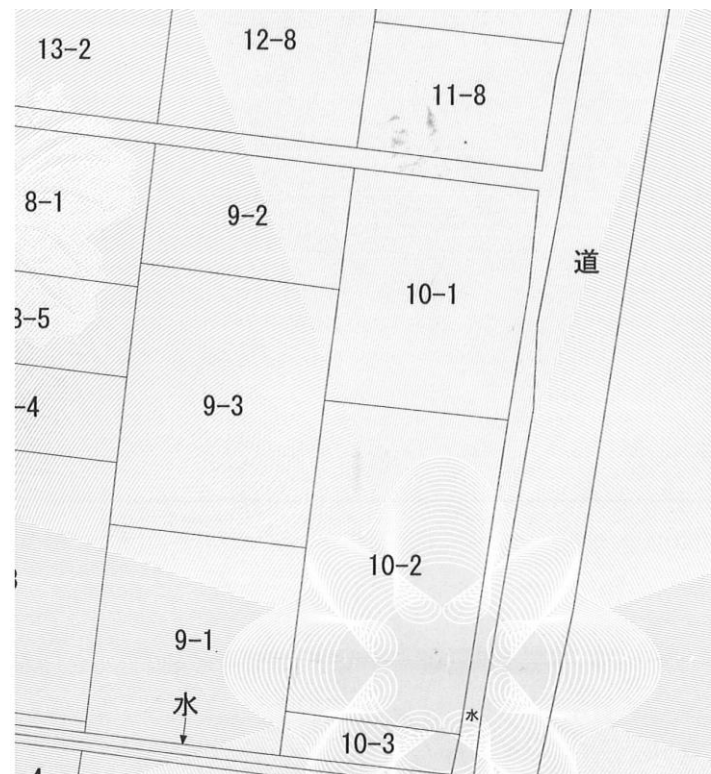


物件種目	売地		
最適用途	住宅用地		
交通	JR羽越本線 羽後本荘駅 徒歩17分(1,300m) バス 蓼沼 停 徒歩3分(220m)		
所在地	由利本荘市東梵天10-1		
土地面積	公簿 413.73 m ² 125.15 坪	ほかに私道面積	なし
価格	1,000万円	3.3m ² 単価	7.99 万円
土地権利	所有権	地目	宅地
都市計画	非線引き区域	用途地域	第一種低層住専
建ぺい率	50 %	容積率	80 %
他の法令上の制限	なし		
地勢	平坦		
引渡条件	現況渡し		
現況	更地	引渡日	即時
接道状況(角地・間口)	東6.0m公道 接道22.5m		
設備	電気・水道・都市ガス		
備考	学区：尾崎小学校、本荘東中学校 道路と敷地の間に水路があるため、乗り入れ用にコンクリート橋を渡しています。		



秋田県知事(13)第350号

鈴木不動産株式会社

由利本荘市表尾崎町22-4
TEL 0184-22-7157
FAX 0184-23-0481

(公社)秋田県宅地建物取引業協会会員
(公社)全国宅地建物取引業保証協会会員
東北地区不動産公正取引協議会加盟

■取引態様： 一般媒介