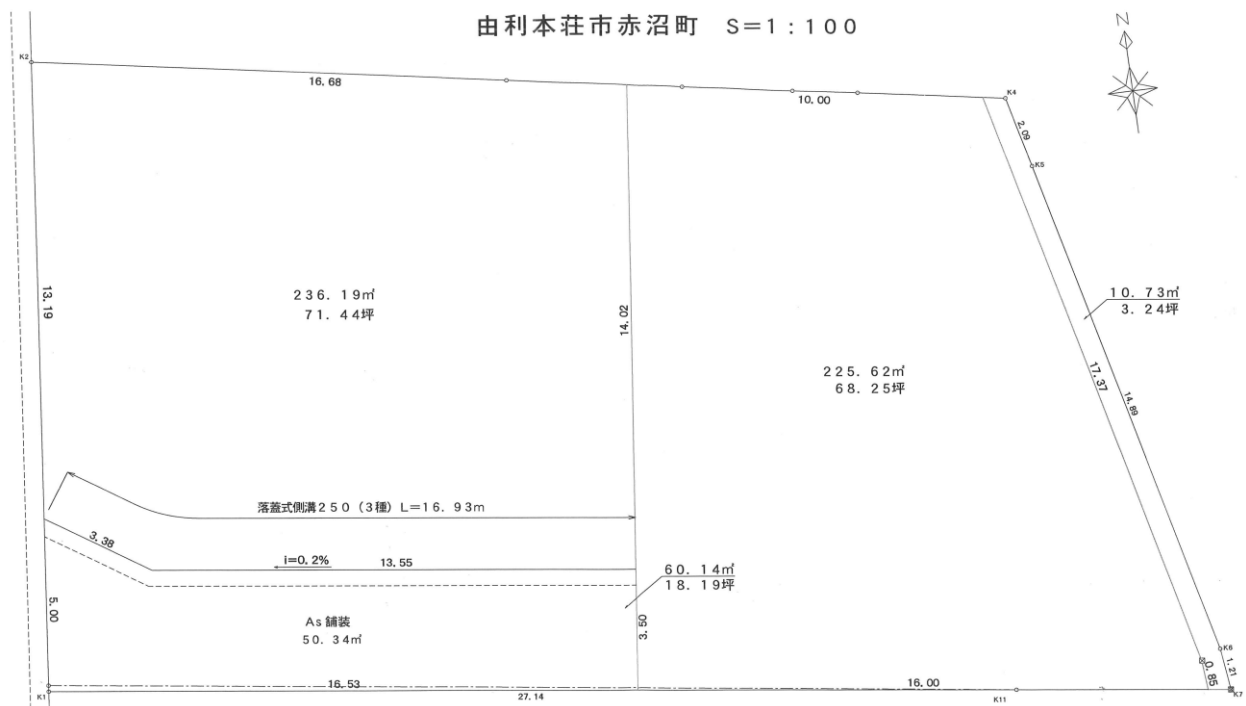


物件種目	<b>売地</b>		
最適用途	<b>住宅用地</b>		
交通	JR羽越本線 羽後本荘駅 徒歩8分(600m) バス 赤沼 停 徒歩2分(羽後交通)		
所在地	由利本荘市赤沼町46-2(予定)		
土地面積	公簿 236.19 m <sup>2</sup> 71.45 坪	ほかに 私道面積	なし
価格	<b>964万円</b>	3.3m <sup>2</sup> 単価	13.49 万円
土地権利	所有権	地目	宅地
都市計画	非線引き区域	用途地域	第一種住居
建ぺい率	60 %	容積率	200 %
他の法令上の制限	なし		
地勢	平坦		
引渡条件	現況渡し		
現況	更地	引渡日	即時
接道状況(角地・間口)	西6.0m公道 接道13.19m		
設備	電気・上下水道・都市ガス(前面道路)		
備考	学区：尾崎小学校、本荘南中学校 分筆手続き中		



秋田県知事(13)第350号

**鈴木不動産株式会社**

由利本荘市表尾崎町22-4  
 TEL 0184-22-7157  
 FAX 0184-23-0481

(公社)秋田県宅地建物取引業協会会員  
 (公社)全国宅地建物取引業保証協会会員  
 東北地区不動産公正取引協議会加盟

■取引態様： 売主