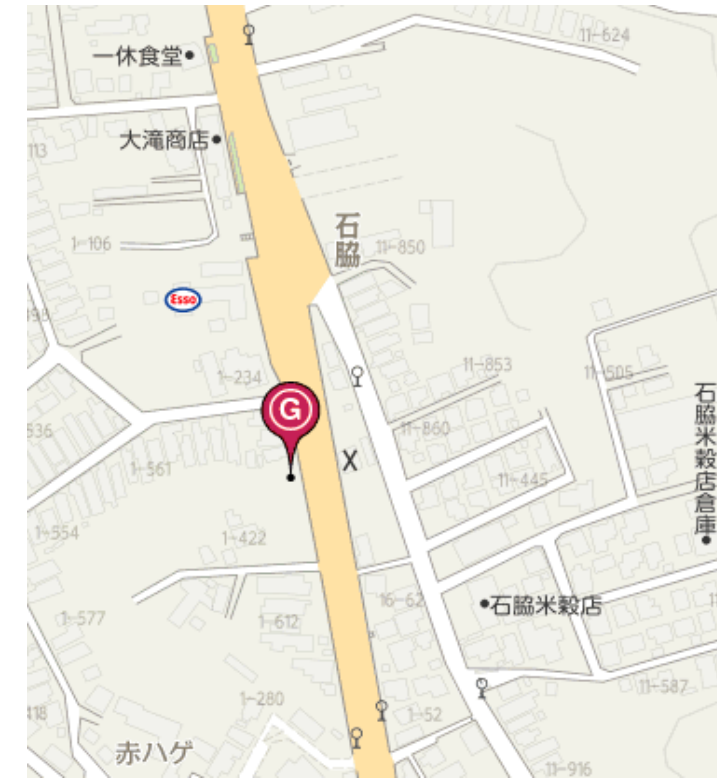
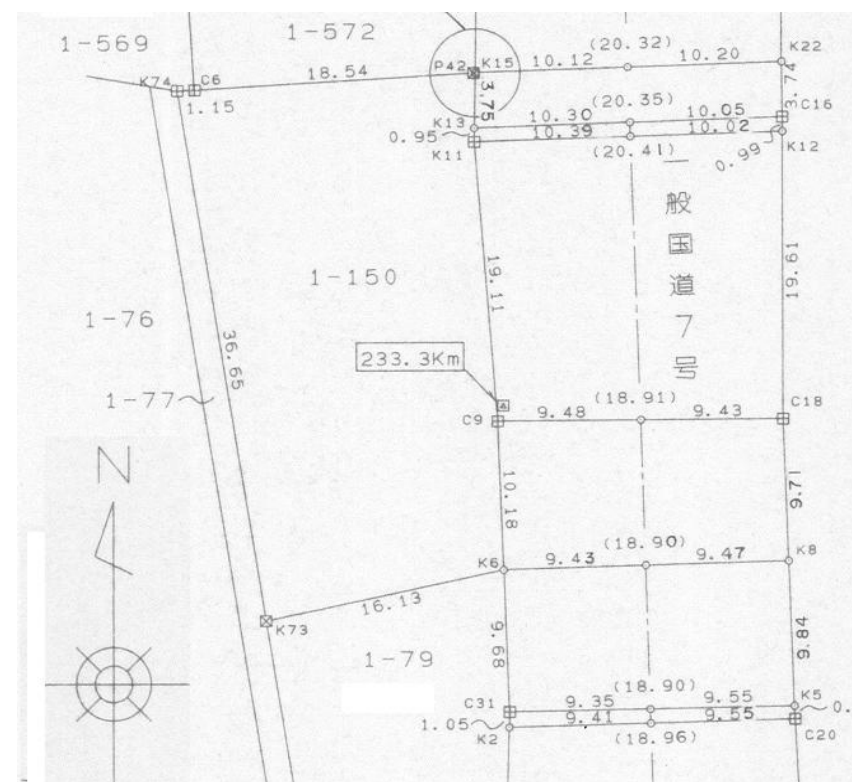


物件種目	売地		
最適用途	事業用地・住宅宅地		
交通	JR羽越本線 羽後本荘駅 徒歩50分(4,000m) バス 竜巻局 停 徒歩2分		
所在地	由利本荘市石脇字赤冗1-150、1-78		
土地面積	公簿 630.00 m ² 190.58 坪	ほかに私道面積	なし
価格	600万円		3.3m ² 単価 3.14 万円
土地権利	所有権	地目	畑
都市計画	非線引き区域	用途地域	準工業
建ぺい率	60 %	容積率	200 %
他の法令上の制限	なし		
地勢	平坦		
引渡条件	現況渡し		
現況	更地	引渡日	即時
接道状況(角地・間口)	東20.0m公道 接道33.9m		
設備	電気		
備考	排水放流は隣地通過が必要のため要協議 現況道路乗り入れなしのため要協議 地目変更後引き渡し予定。 1-150 : 630m ² (190.58坪) 1-78 : 99m ² (29.94坪) 地目 : 畑		



秋田県知事(13)第350号

鈴木不動産株式会社

由利本荘市表尾崎町22-4

TEL 0184-22-7157

FAX 0184-23-0481

(公社)秋田県宅地建物取引業協会会員

(公社)全国宅地建物取引業保証協会会員

東北地区不動産公正取引協議会加盟

■取引態様: 一般媒介