

物件名	石川貸家2号棟		
住所	秋田県由利本荘市鶴沼49-4		
構造	木造 亜鉛メッキ鋼板葺 平屋建て		
最寄施設	あかねや水産 秋田地方裁判所		
学区	鶴舞小学校	本荘南中学校	
距離	駅まで 1.8 km、小学校まで 0.6km		
間取り	2DK	建築年月	昭和60年1月
部屋タイプ	6畳・8畳(和)、7帖(DK)	48.65 m <sup>2</sup>	

**問合せ・連絡先**

**鈴木不動産(株)**  
TEL 0184-22-7157  
FAX 0184-23-0481  
mail; tintai@akita-suzuki.co.jp  
http://www.akita-suzuki.co.jp

営業時間 9:00~18:00 定休日 日・祝日  
注文住宅・リフォーム・不動産管理・損害保険

**設備**

電気	東北電力	コンロ	なし	BSアンテナ	なし
ガス	都市ガス	浴室	あり(パルス釜)	駐輪場	なし
トイレ	汲み取り(簡易水洗)	シャワー	あり	駐車場	2台無料
給湯	ガス給湯器	洗面化粧台	なし	物置	あり
エアコン	あり	テレビ配線	あり	LAN配線	なし
照明器具	あり	電話配線	あり	風除室	なし
その他					

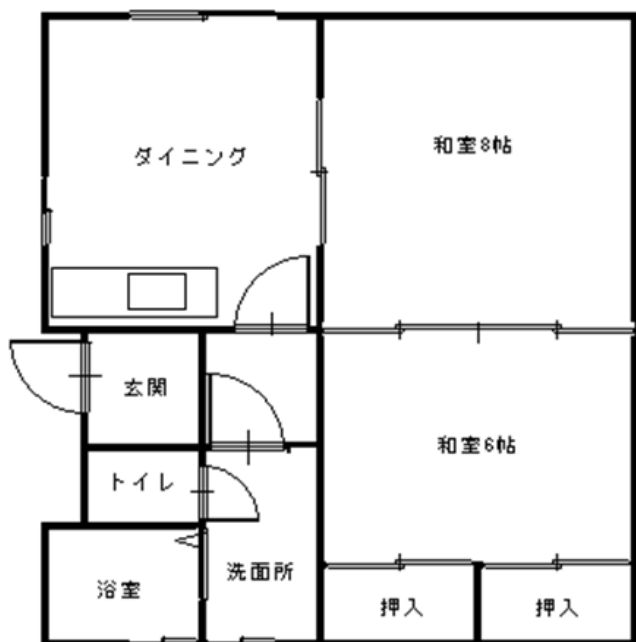
**賃料他**

家賃	45,000 円	礼金	45,000 円	火災保険	15,000 円
共益費	0 円	敷金	0 円	(2年間)	
駐車料金	0 円	仲介料	47,250 円	契約金合計	152,250 円

契約時 必要書類	本人	印鑑・住民票(本籍地記載)又は免許証コピー
	保証人	実印・印鑑証明書1通

間取り 6畳・8畳(和)、7帖(DK)

**近辺案内図**



※賃貸借契約は、入居申込書の記入をもって申し込み受付とし、先着順と致します。