

物件名	高橋貸家		
住所	秋田県由利本荘市二番堰124-2		
構造	木造一部2階建 瓦葺		
最寄施設	ビィギヤル本荘店 御門跨線橋		
学区	尾崎小学校	本荘南中学校	
距離	駅まで 700m、尾崎小学校まで 600m		
間取り	4DK	建築年月	昭和63年5月
部屋タイプ	洋6帖・8帖・18帖、和8帖、DK8帖	185.51 m ²	

問合せ・連絡先

鈴木不動産(株)
TEL 0184-22-7157
FAX 0184-23-0481
mail; tintai@akita-suzuki.co.jp
http://www.akita-suzuki.co.jp

営業時間 9:00~18:00 定休日 日・祝祭日
注文住宅・リフォーム・不動産管理・損害保険

設備

電気	東北電力	コンロ	あり(IHコンロ)	BSアンテナ	なし
ガス	なし	浴室	あり	駐輪場	なし
トイレ	水洗(浄化槽)	シャワー	あり	駐車場	4台無料
給湯	電気温水器	洗面化粧台	あり	車庫	あり(リモコン付)
エアコン	あり	テレビ配線	あり	FFストーブ	あり
照明器具	あり	電話配線	あり	サンルーム	あり
その他	深夜電力契約				

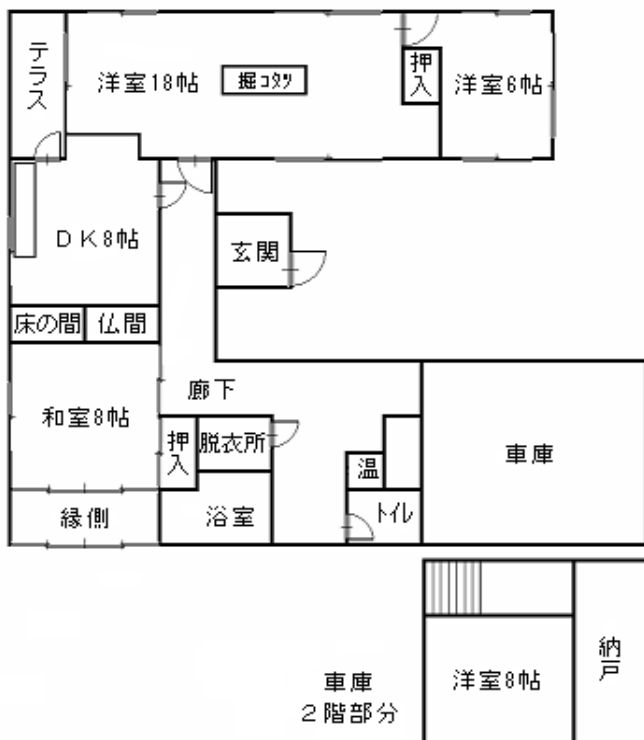
賃料他

家賃	70,000 円	礼金	70,000 円	火災保険 (2年間)	15,000 円
共益費	0 円	敷金	70,000 円		
駐車料金	0 円	仲介料	73,500 円	契約金合計	298,500 円

契約時 必要書類	本人	印鑑・住民票(本籍地記載)又は免許証コピー
	保証人	実印・印鑑証明書1通

間取り 洋6帖・8帖・18帖、和8帖、DK8帖

近辺案内図



※賃貸借契約は、入居申込書の記入をもって申し込み受けとし、先着順と致します。