

物件名	小島貸家		
住所	秋田県由利本荘市石脇字田尻野24		
構造	木造平屋建 瓦葺		
最寄施設	ハローワーク、松涛公園、日産プリンス		
学区	新山小学校	本荘北中学校	
距離	駅まで 3.6 km		
間取り	2LDK	建築年月	昭和63年
部屋タイプ	8帖(洋), 8帖(和), LDK21帖	119.24 m ²	

問合せ・連絡先

鈴木不動産(株)
TEL 0184-22-7157
FAX 0184-23-0481
mail; tintai@akita-suzuki.co.jp
http://www.akita-suzuki.co.jp

営業時間 9:00~18:00 定休日 日・祝日
注文住宅・リフォーム・不動産管理・損害保険

設備

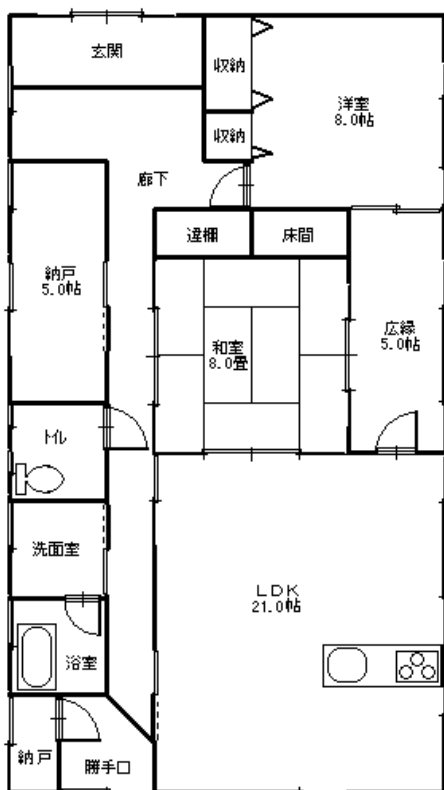
電気	東北電力	コンロ	あり	BSアンテナ	なし
ガス	都市ガス	浴室	あり	駐輪場	なし
トイレ	水洗(浄化槽)	シャワー	あり	駐車場	2台無料
給湯	灯油ボイラー	洗面化粧台	あり	物置	なし
エアコン	なし	テレビ配線	あり	LAN配線	なし
照明器具	あり	電話配線	あり	室内物干し	なし
その他	平成21年2月リフォーム済み				

賃料他

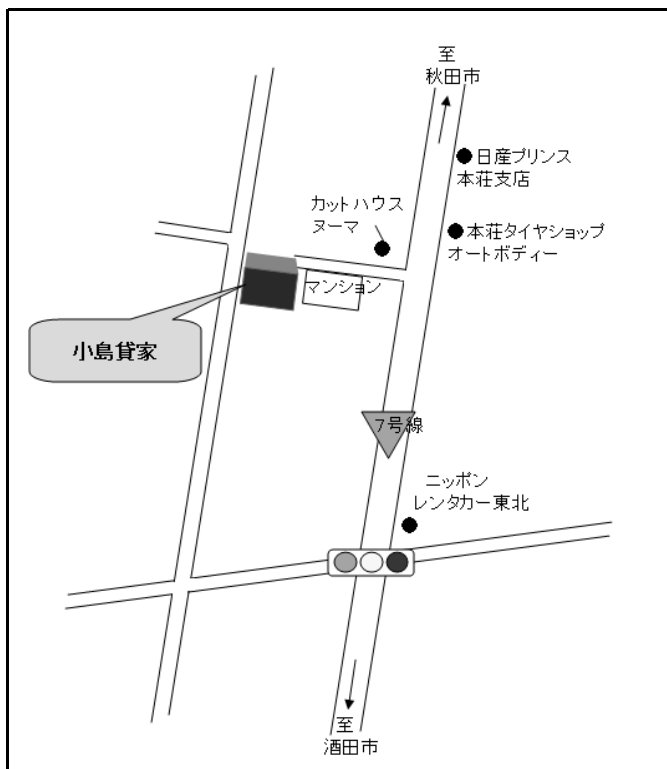
家賃	50,000円	礼金	50,000円	火災保険	15,000円
共益費	0円	敷金	0円	(2年間)	
駐車料金	0円	仲介料	52,500円	合計金額	167,500円

契約時 必要書類	本人	印鑑・住民票(本籍地記載)又は免許証コピー
	保証人	実印・印鑑証明書1通

間取り



近辺案内図



※賃貸借契約は、入居申込書の記入をもって申し込み受付とし、先着順と致します。

小島貸家 案内写真

