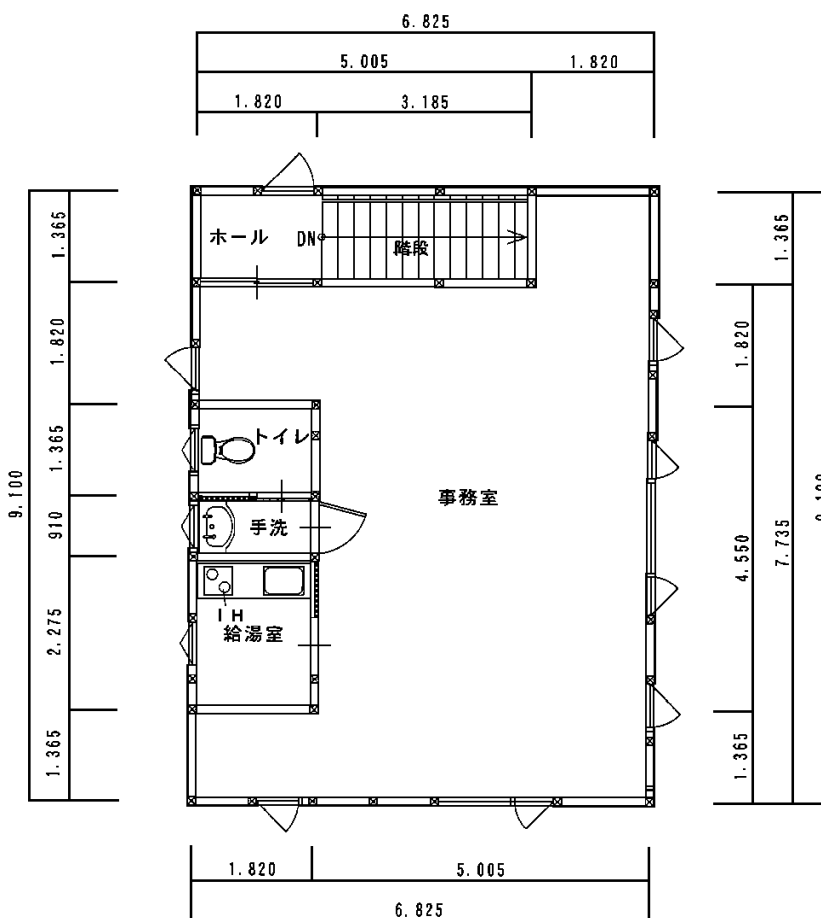


物件種目	<b>事業用賃貸物件</b>
交通	羽越本線羽後本荘駅まで700m(徒歩9分)
所在地	秋田県由利本荘市中梵天54-15
間取	<b>2階部分1フロア+物置</b>
賃貸条件	<b>賃料月額 97,200円</b> 基本賃料90,000円+消費税



建物	建物名	鈴木ビル2F	
	構造・規模	木造亜鉛メッキ鋼板葺き2階建	
	使用部分面積	55.27㎡(16.72坪)	
	間取内訳	フロア約14坪、給湯室、トイレ	
築年月	平成21年10月	契約期間	2年間(変更可)
管理費等	なし		
駐車場	月額4,320円/1台(敷地内2台まで利用可)		
現況	空室	入居日	即利用可
保険等	加入必須(参考:2年間15,000円程度)		
設備	給湯室、温水器、トイレ、洗面化粧台、IHクッキングヒーター、照明器具、物置		
備考	利用形態:貸事務所 権利金180,000円 敷金180,000円		



**テナント利用者募集中!**

秋田県知事(13)第350号

**鈴木不動産株式会社**

由利本荘市表尾崎町22-4  
TEL 0184-22-7157  
FAX 0184-23-0481

(公社)秋田県宅地建物取引業協会会員 ■取引態様: 貸主  
(公社)全国宅地建物取引業保証協会会員  
東北地区不動産公正取引協議会加盟



公益社団法人 秋田県宅地建物取引業協会