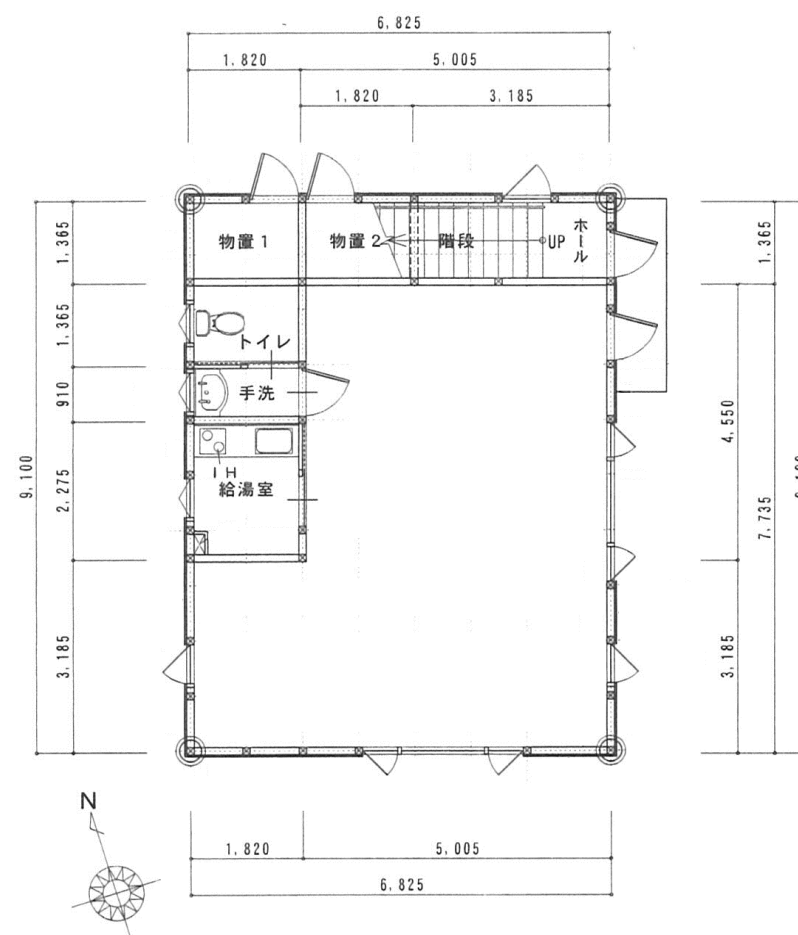


物件種目	事業用賃貸物件	
交通	羽越本線羽後本荘駅まで700m(徒歩9分)	
所在地	秋田県由利本荘市中梵天54-15	
間取	1階部分1フロア+階段下物置	
賃貸条件	賃料月額 108,000円	
	基本賃料100,000円+消費税	



建物	建物名	鈴木ビル1F	
	構造・規模	木造亜鉛メッキ鋼板葺き2階建	
	使用部分面積	52.79㎡(15.97坪)	
	間取内訳	フロア約13.5坪、給湯室、トイレ	
築年月	平成21年10月	契約期間	2年間(変更可)
管理費等	なし		
駐車場	月額4,320円/1台(敷地内3台まで可)		
現況	空室	入居日	即利用可
保険等	加入必須(参考:2年間15,000円程度)		
設備	電気(30A) 上下水道 TVアンテナ(BS) 給湯機(電気温水器) シャワートイレ IHクッキングヒーター 洗面化粧台 冷暖エアコン 照明器具 階段下物置		
備考	利用形態:貸事務所 賃料坪単価:6,762円 敷金:2ヵ月分 仲介手数料:1ヵ月分 商業施設が集約する国道105号線本荘東バイパスに面したロードサイド物件		



テナント利用者募集中!

秋田県知事(13)第350号

鈴木不動産株式会社

由利本荘市表尾崎町22-4
TEL 0184-22-7157
FAX 0184-23-0481

(公社)秋田県宅地建物取引業協会会員 ■取引態様: 一般媒介
(公社)全国宅地建物取引業保証協会会員
東北地区不動産公正取引協議会加盟



公益社団法人 秋田県宅地建物取引業協会