

物件名	石垣貸家		
住所	由利本荘市東鮎川字石垣306-1		
学区	由利小学校、由利中学校		
距離	最寄り駅まで400m、バス停まで30m		
最寄施設	JAガソリンスタンド、サンペンディング		
間取り	3K	建築年月	平成8年6月
部屋タイプ	洋室15帖、洋室7.5帖、和室8帖	92.74	m ²

お問い合わせ先
鈴木不動産株式会社
 由利本荘市表尾崎町22-4
 TEL 0184-22-7157 FAX 0184-23-0481
 tintai@akita-suzuki.co.jp
 http://www.akita-suzuki.co.jp
 営業時間 9:00~18:00
 定休日 日・祝日
 住宅新築・リフォーム・不動産管理
 賃貸売買仲介・損害保険代理店

設備

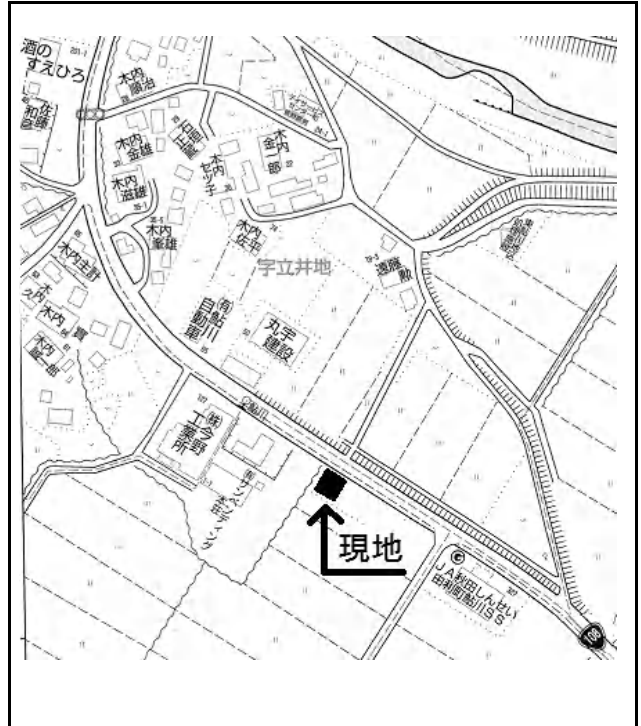
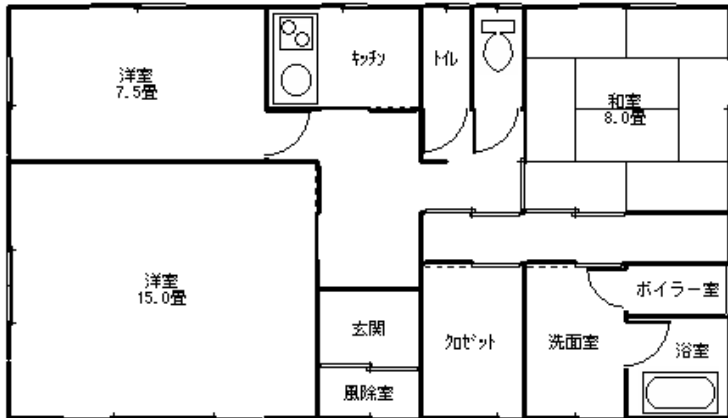
電気	東北電力	コンロ	あり	BSアンテナ	なし
ガス	プロパン(タプロス)	浴室	あり	駐輪場	なし
トイレ	水洗(浄化槽)	シャワー	あり	駐車場	無料(3台)
給湯	灯油ボイラー	洗面化粧台	あり	物置	なし
エアコン	あり	テレビ配線	あり	FFストーブ	あり
照明器具	全室あり	電話配線	あり	瞬間湯沸器	あり
その他					

賃料他

家賃	55,000 円	駐車料金	0 円	火災保険	15,000 円
礼金	55,000 円	敷金	0 円	(2年間)	
仲介料	57,750 円	共益費	0 円	契約金合計	182,750 円

契約時 必要書類	本人	印鑑・住民票(本籍地記載)又は免許証コピー
	保証人	実印・印鑑証明書1通

間取り 洋室15帖、洋室7.5帖、和室8帖



東鮎川・石垣貸家

