

物件名	CSハイツC		2階	6	号室
住所	秋田県由利本荘市船ヶ台10-60				
位置	案内地図番号 31 番				
最寄施設	東邦電力技術センター、小林無線工業				
学区	鶴舞小学校	本荘南中学校			
距離	駅まで	2 km	大学まで	4.5 km	
間取り	1K	建築年月	昭和62年2月		
部屋タイプ	和室6畳		24.84 m <sup>2</sup>		

**問合せ・連絡先**

**鈴木不動産(株)**  
TEL 0184-22-7157  
FAX 0184-23-0481  
mail; tintai@akita-suzuki.co.jp  
http://www.akita-suzuki.co.jp

営業時間 9:00~18:00 定休日 日・祝日  
注文住宅・リフォーム・賃貸・不動産管理・損害保険

**設備**

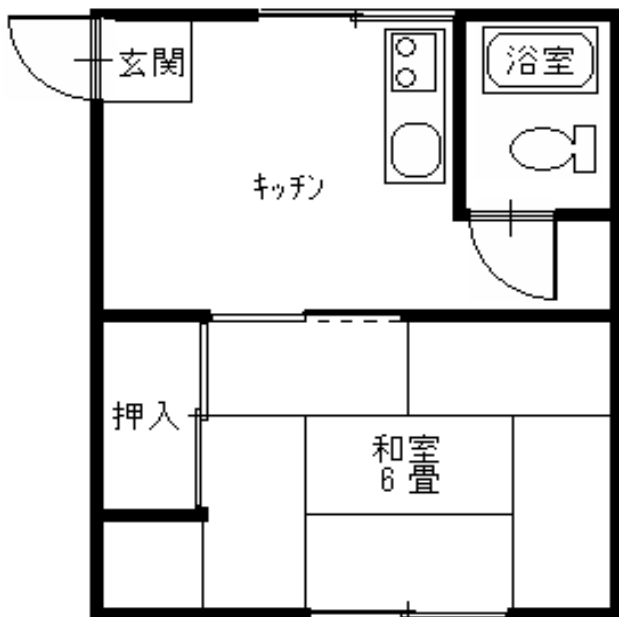
電気	東北電力	コンロ	なし	BSアンテナ	なし
ガス	プロパン	浴室	あり	駐輪場	なし
トイレ	あり	シャワー	あり	駐車場	1台付
給湯	ガス給湯機	洗面化粧台	なし	物置	なし
エアコン	なし	テレビ配線	あり	LAN配線	なし
照明器具	あり	電話配線	あり	室内物干し	なし
その他					

**賃料他**

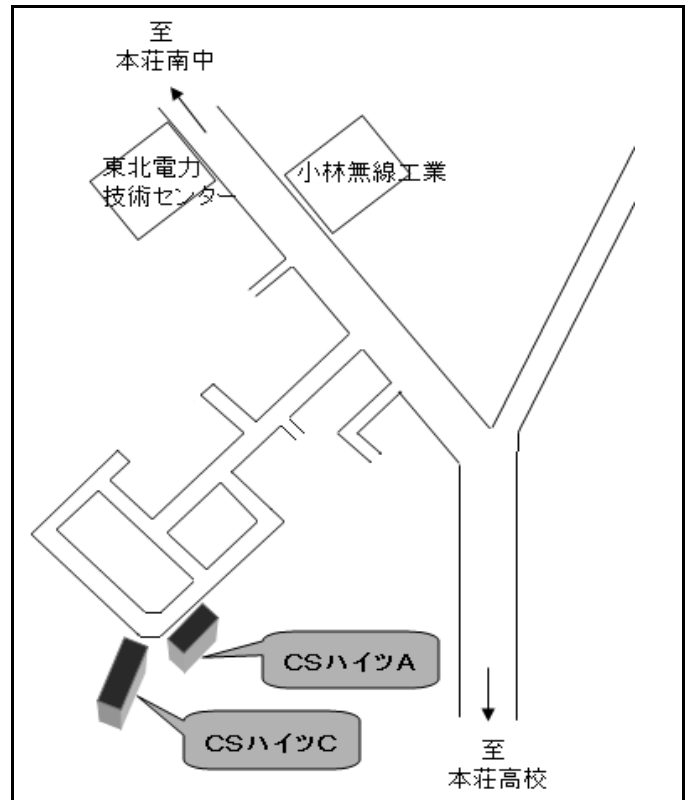
家賃	25,000 円	礼金	0 円	火災保険	15,000 円
共益費	0 円	敷金	0 円	(2年間)	
駐車料金	0 円	仲介料	0 円	契約金合計	40,000 円

契約時 必要書類	本人	印鑑・住民票(本籍地記載)又は免許証コピー
	保証人	実印・印鑑証明書1通

**間取り**



**近辺案内図**



※賃貸借契約は、入居申込書の記入をもって申し込み受けとし、先着順と致します。

物件名	CSハイツ		2階	8	号室
住所	秋田県由利本荘市船ヶ台10-60				
位置	案内地図番号 31 番				
最寄施設	東邦電力技術センター、小林無線工業				
学区	鶴舞小学校	本荘南中学校			
距離	駅まで	2 km	大学まで	4.5 km	
間取り	1K	建築年月	昭和62年2月		
部屋タイプ	和室6畳		24.84 m <sup>2</sup>		

**問合せ・連絡先**

**鈴木不動産(株)**  
TEL 0184-22-7157  
FAX 0184-23-0481  
mail; tintai@akita-suzuki.co.jp  
http://www.akita-suzuki.co.jp

営業時間 9:00~18:00 定休日 日・祝日  
注文住宅・リフォーム・賃貸・不動産管理・損害保険

**設備**

電気	東北電力	コンロ	なし	BSアンテナ	なし
ガス	プロパン	浴室	あり	駐輪場	なし
トイレ	あり	シャワー	あり	駐車場	1台付
給湯	ガス給湯機	洗面化粧台	なし	物置	なし
エアコン	なし	テレビ配線	あり	LAN配線	なし
照明器具	あり	電話配線	あり	室内物干し	なし
その他					

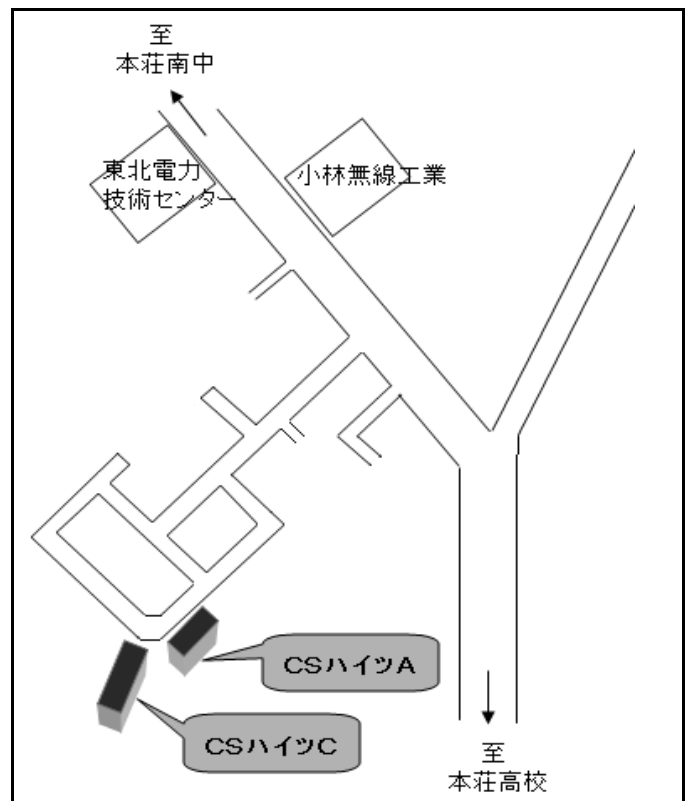
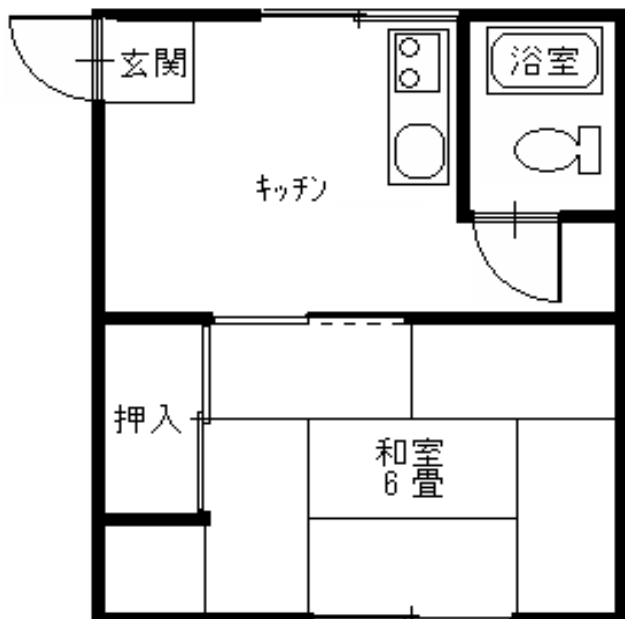
**賃料他**

家賃	25,000 円	礼金	0 円	火災保険	15,000 円
共益費	0 円	敷金	0 円	(2年間)	
駐車料金	0 円	仲介料	0 円	契約金合計	40,000 円

契約時 必要書類	本人	印鑑・住民票(本籍地記載)又は免許証コピー
	保証人	実印・印鑑証明書1通

間取り 和室6畳

近辺案内図



※賃貸借契約は、入居申込書の記入をもって申し込み受けとし、先着順と致します。

CSハイツ 室内写真



CSハイツC 室内写真

